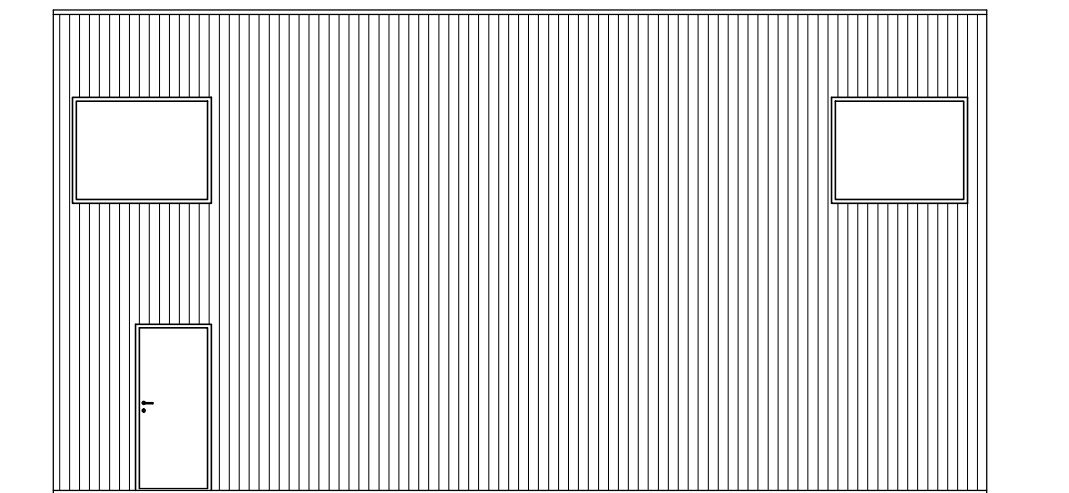
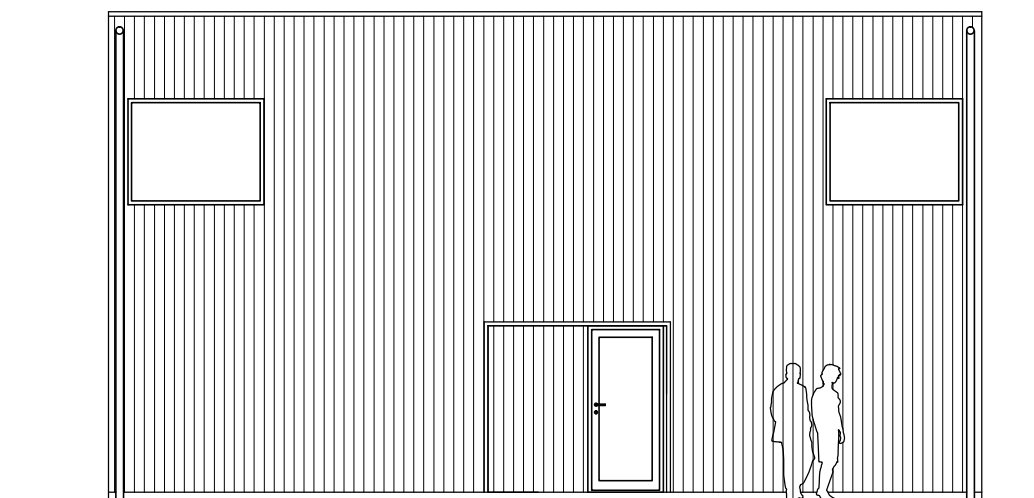


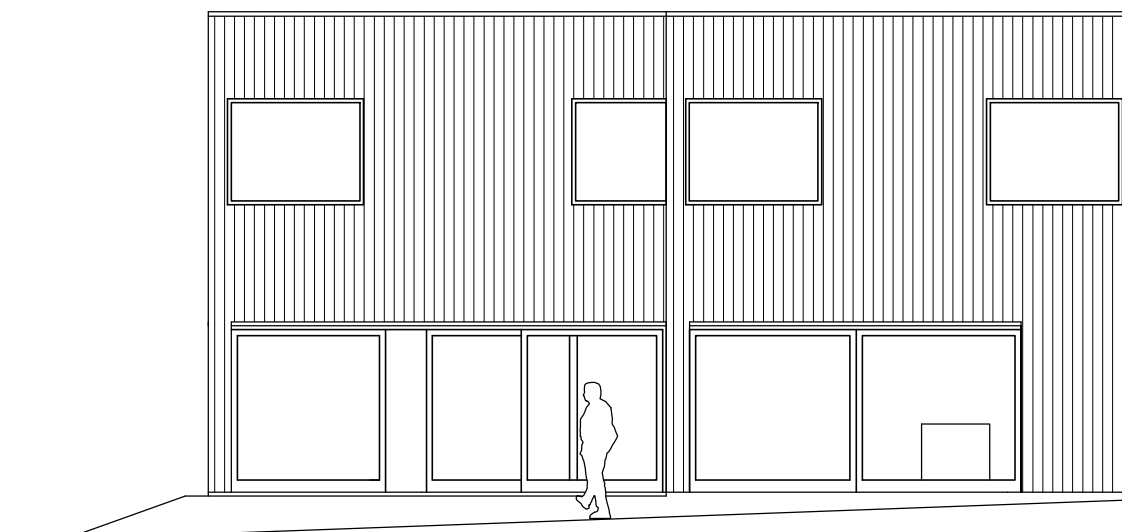
fasad A



fasad B



fasad C



fasad D



ARKITEKTHUS

Tham & Videgård

HUS: AH#040-175

TYP: 2pl

BYA: 106 kvm

BOA: 175 kvm

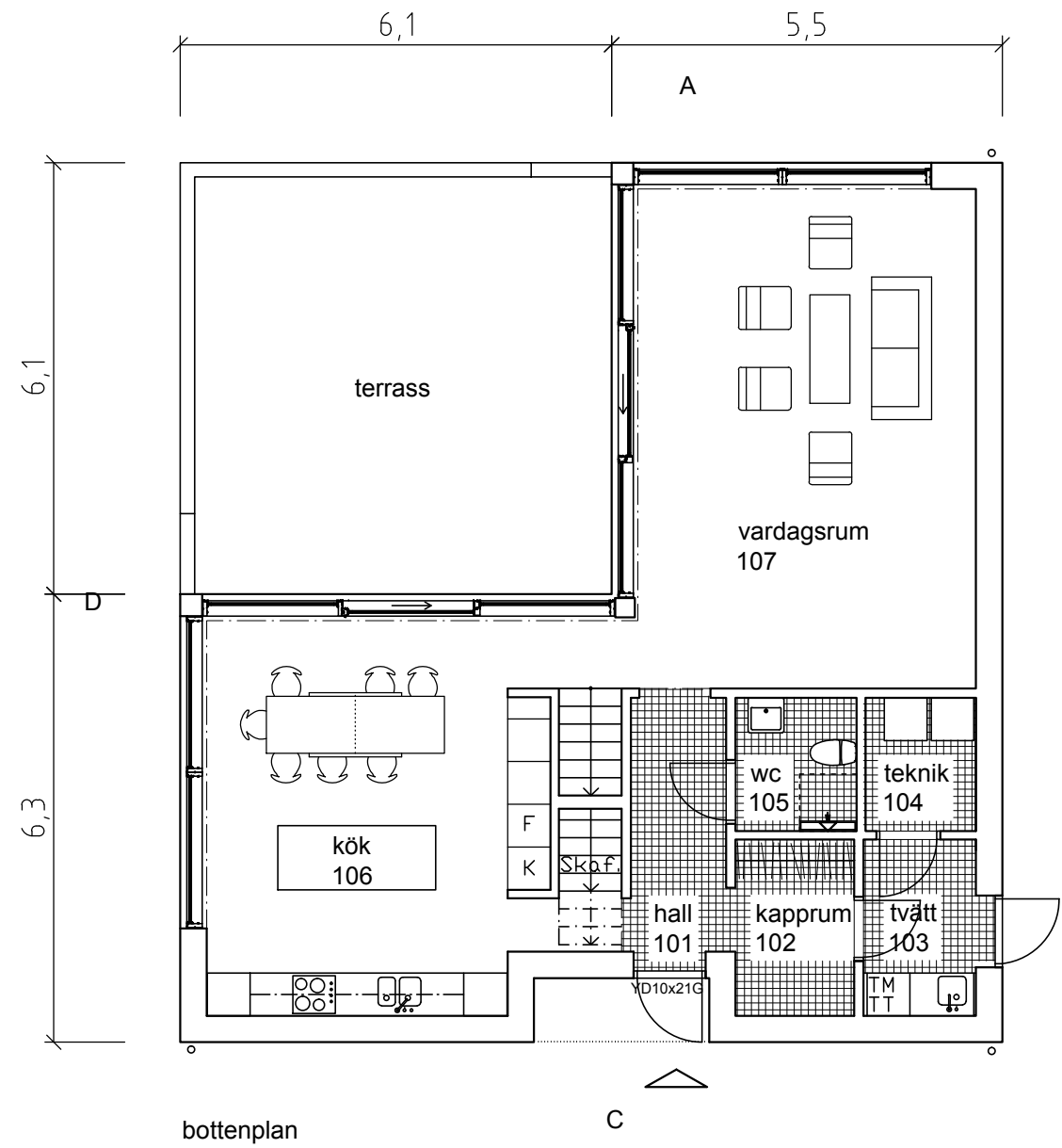
SKALA: 1:100 A3

DATUM: 2015

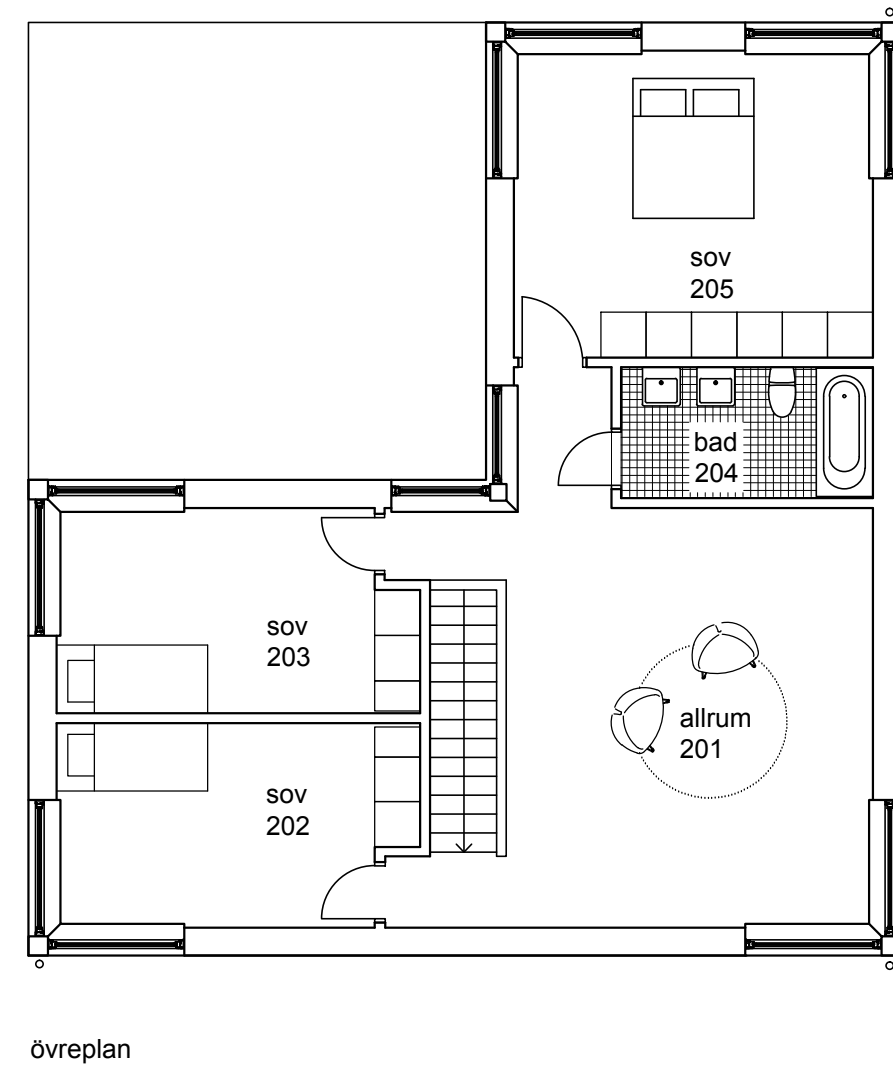
Med reservation för eventuella ändringar

Denna handling är skyddad av upphovsrättslagen och får ej användas av andra än Arkitekthus.

Ritningar får ej ändras, kopieras, delges eller skickas till någon annan part utan Arkitekthus tillåtelse.



B



ARKITEKTHUS

Tham & Videgård

HUS: AH#040-175

TYP: 2pl

BYA: 106 kvm

BOA: 175 kvm

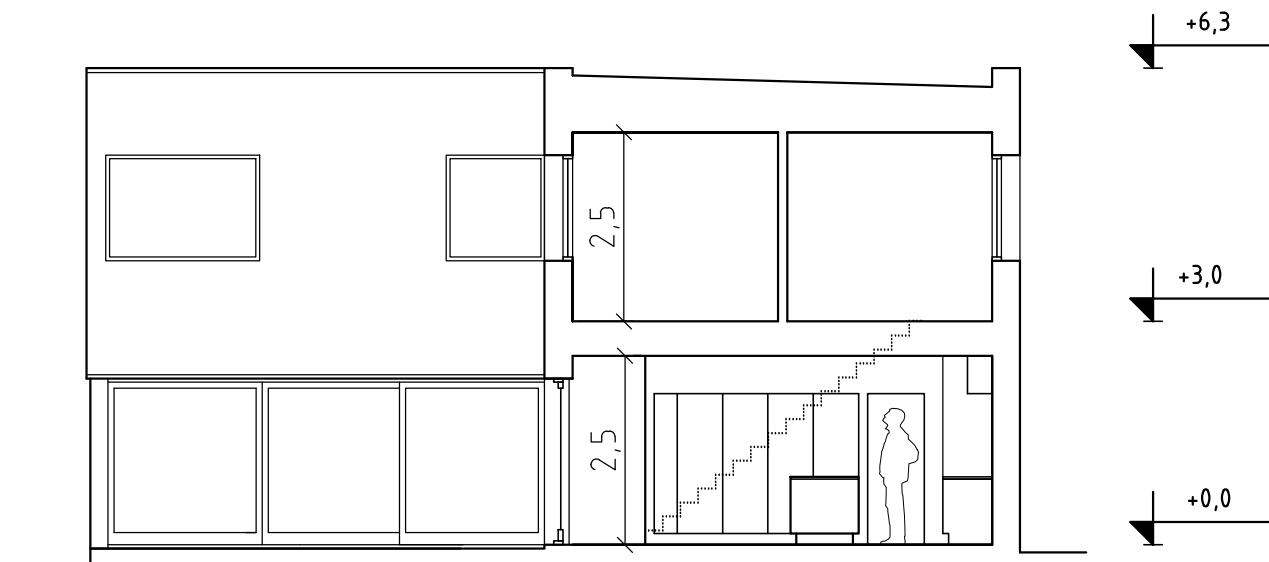
SKALA: 1:100 A3

DATUM: 2015

Med reservation för eventuella ändringar

Denna handling är skyddad av upphovsrättslagen och får ej användas av andra än Arkitekthus.

Ritningar får ej ändras, kopieras, delges eller skickas till någon annan part utan Arkitekthus tillåtelse.



principlektion



ARKITEKTHUS

Tham & Videgård

HUS: AH#040-175

TYP: 2pl

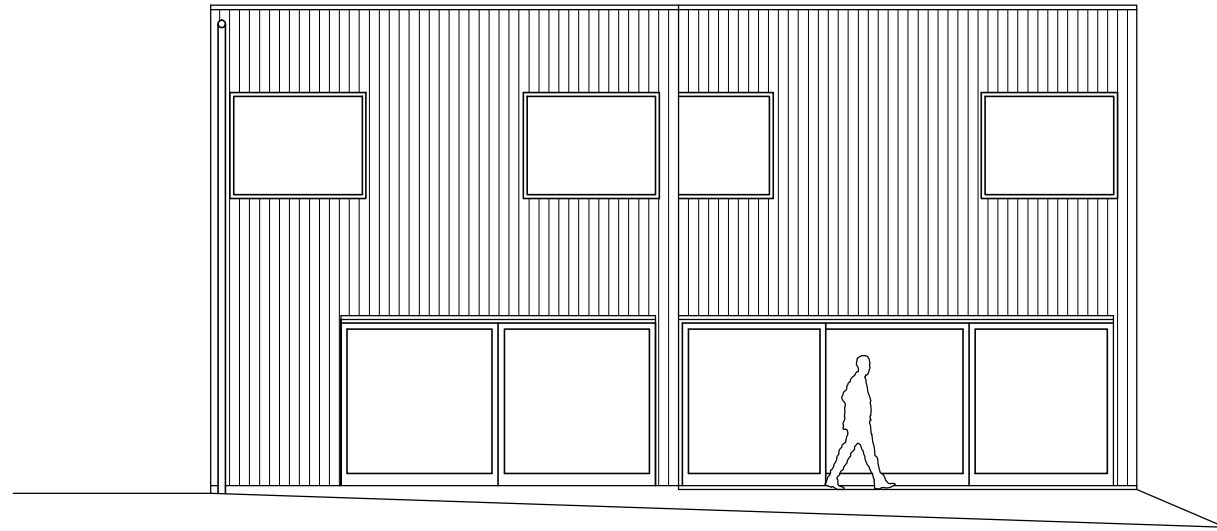
BYA: 106 kvm

BOA: 175 kvm

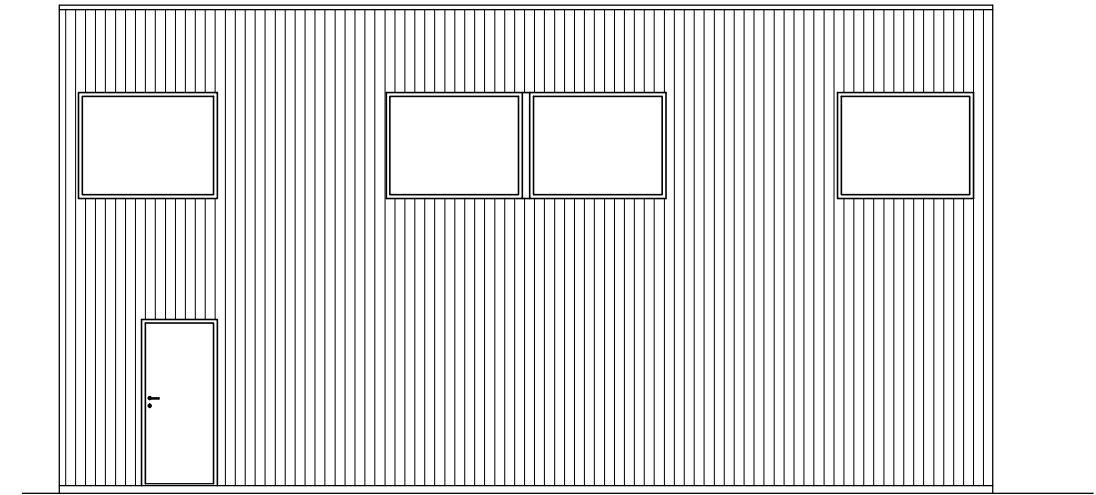
SKALA: 1:100 A3

DATUM: 2015

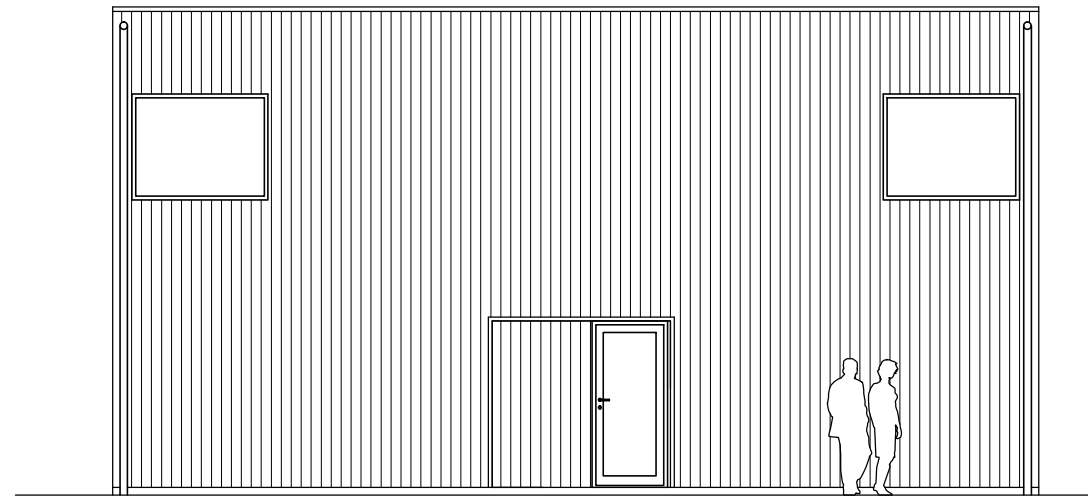
Med reservation för eventuella ändringar
Denna handling är skyddad av upphovsrättslagen och får ej
användas av andra än Arkitekthus.
Ritningar får ej ändras, kopieras, delges eller skickas till någon
annan part utan Arkitekthus tillåtelse.



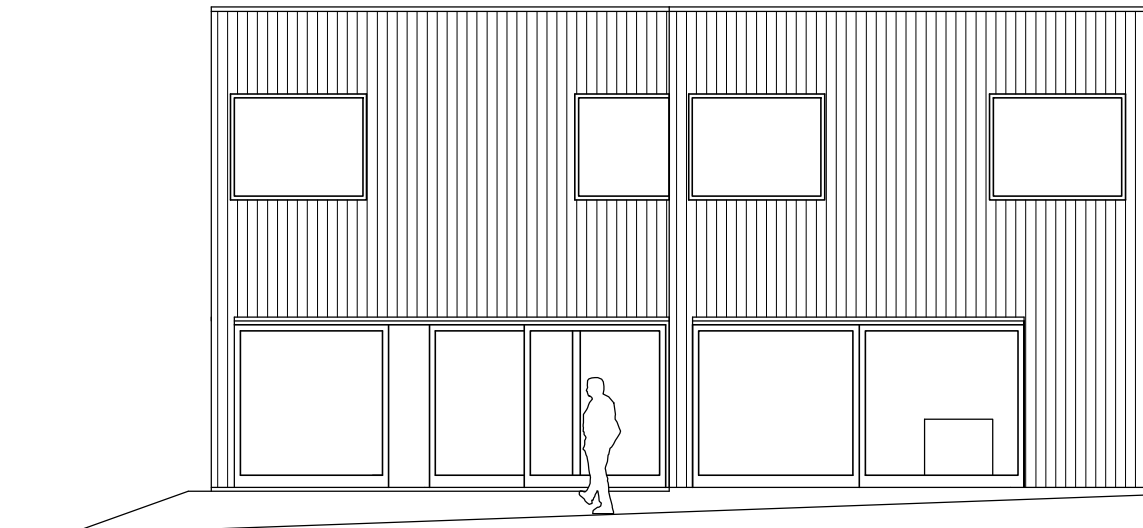
fasad A



fasad B



fasad C



fasad D



ARKITEKTHUS

Tham & Videgård

HUS: AH#040-192A

TYP: 2pl

BYA: 115 kvm

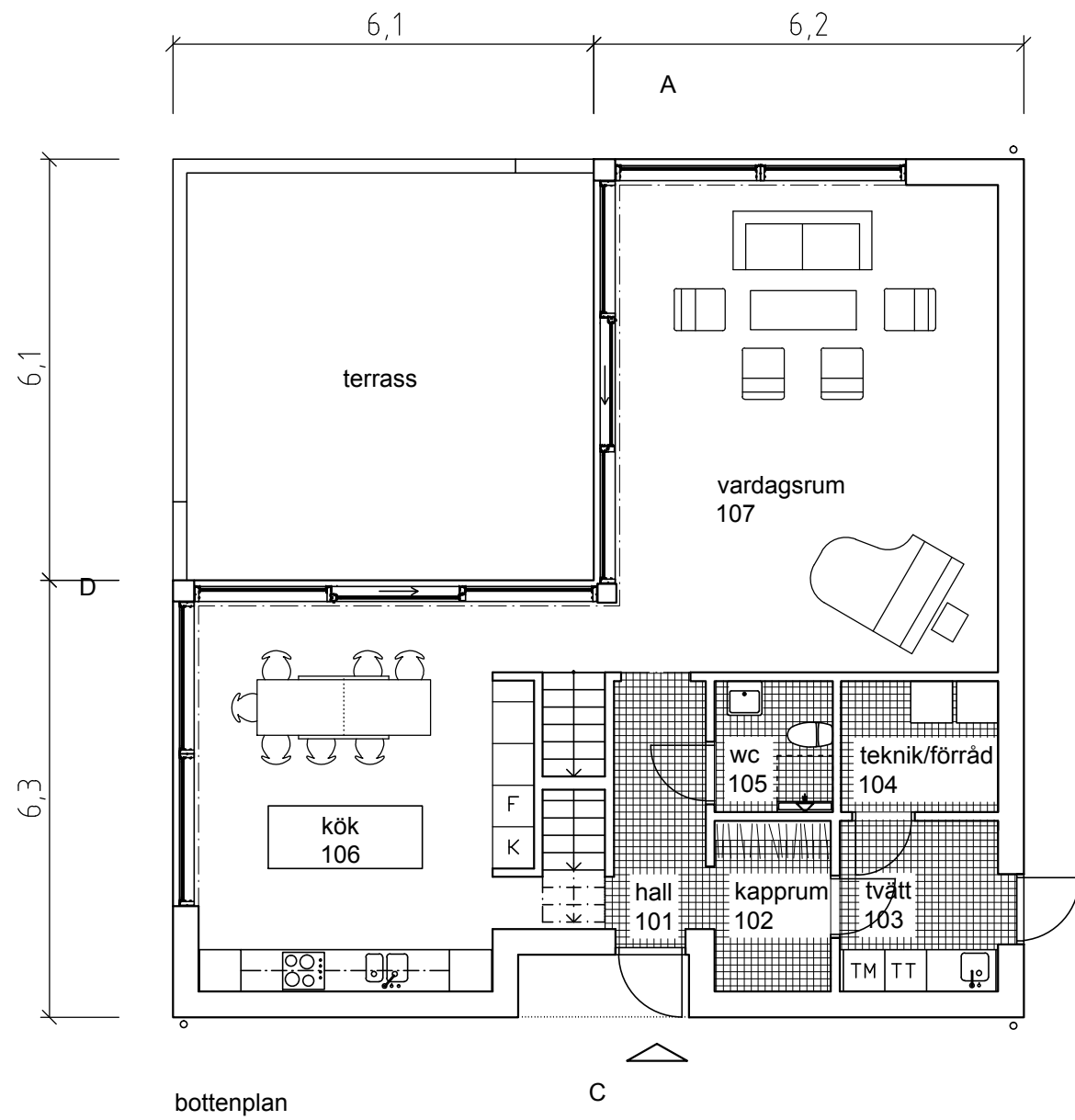
BOA: 192 kvm

SKALA: 1:100 A3

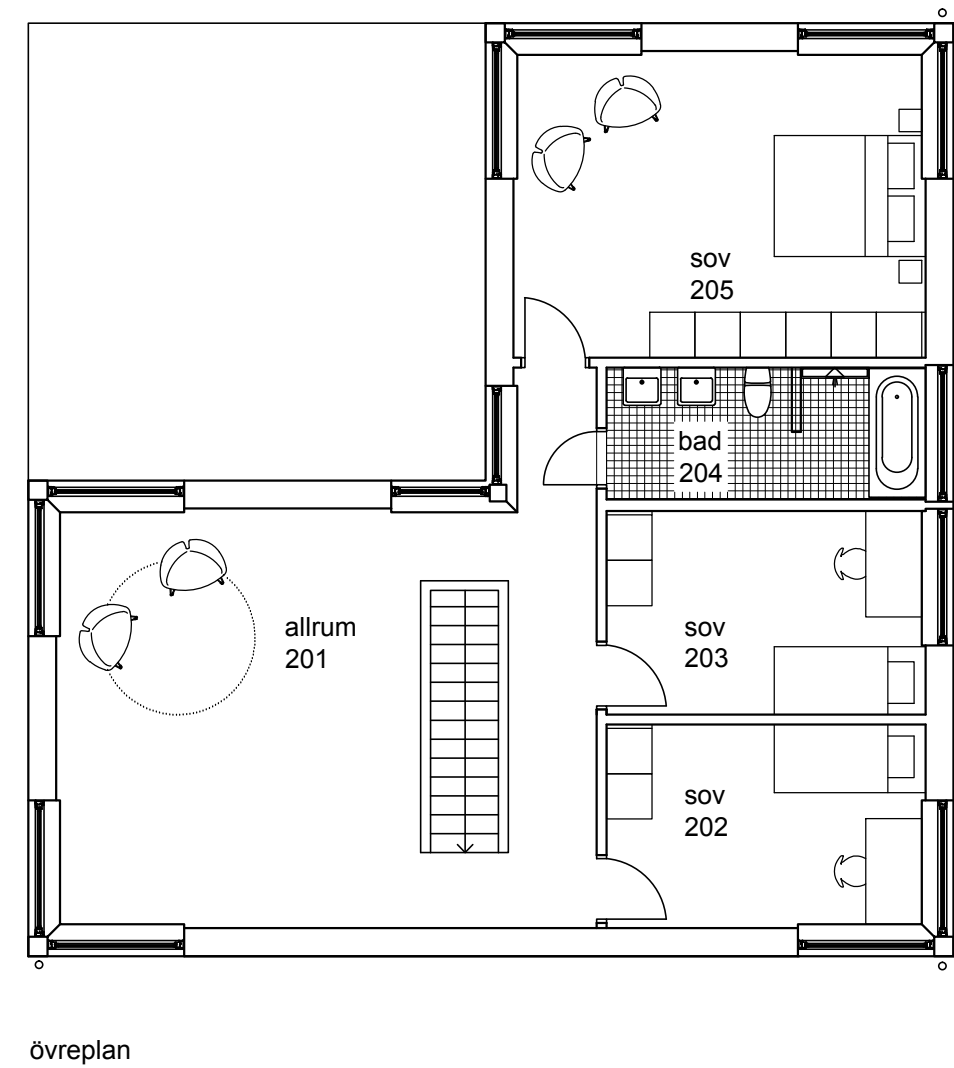
DATUM: 2015

Med reservation för eventuella ändringar

Denna handling är skyddad av upphovsrättslagen och får ej användas av andra än Arkitekthus. Ritningar får ej ändras, kopieras, delges eller skickas till någon annan part utan Arkitekthus tillåtelse.



B



ARKITEKTHUS

Tham & Videgård

HUS: AH#040-192A

TYP: 2pl

BYA: 115 kvm

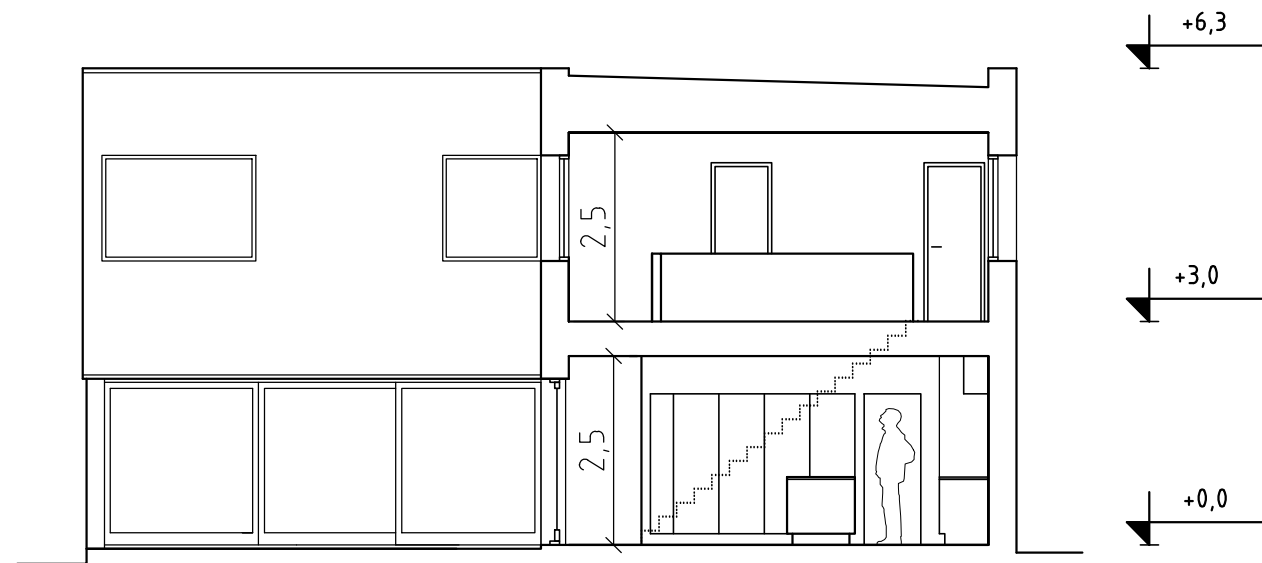
BOA: 192 kvm

SKALA: 1:100 A3

DATUM: 2015

Med reservation för eventuella ändringar

Denna handling är skyddad av upphovsrättslagen och får ej användas av andra än Arkitektus.
Ritningar får ej ändras, kopieras, delges eller skickas till någon annan part utan Arkitektus tillåtelse.



principsektion



ARKITEKTHUS

Tham & Videgård

HUS: AH#040-192A

TYP: 2pl

BYA: 115 kvm

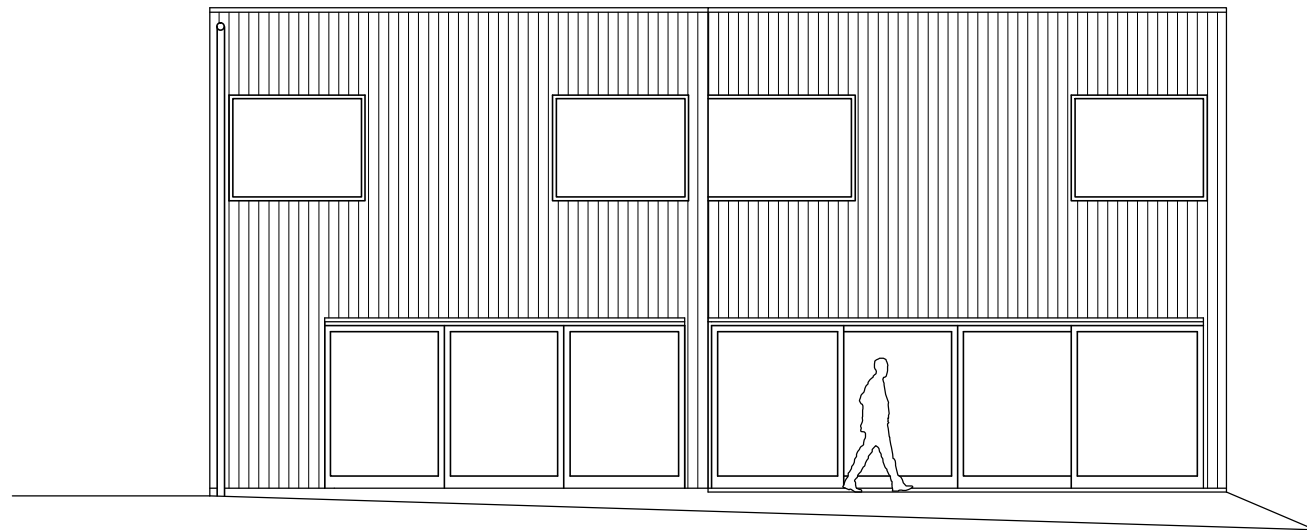
BOA: 192 kvm

SKALA: 1:100 A3

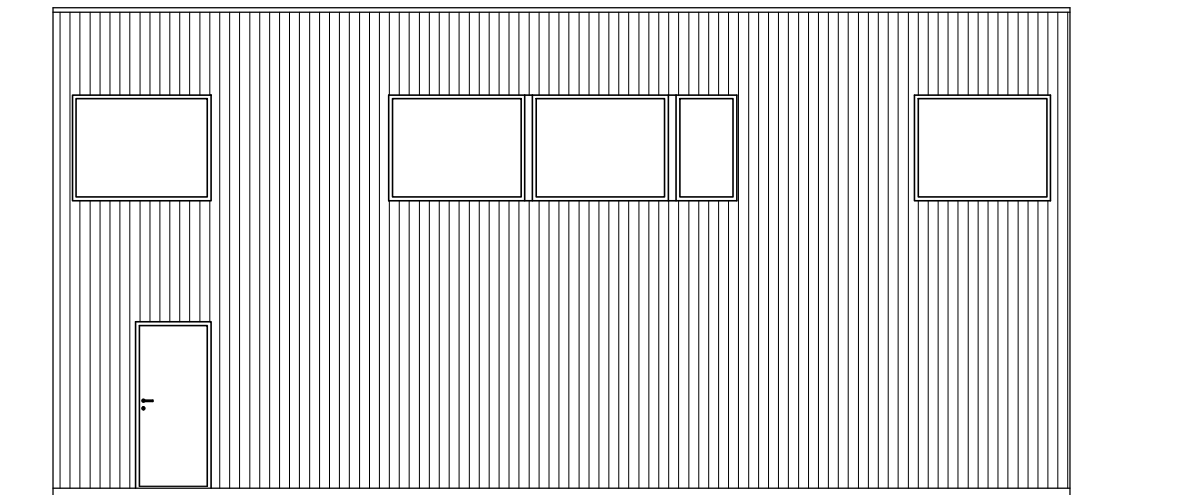
DATUM: 2015

Med reservation för eventuella ändringar

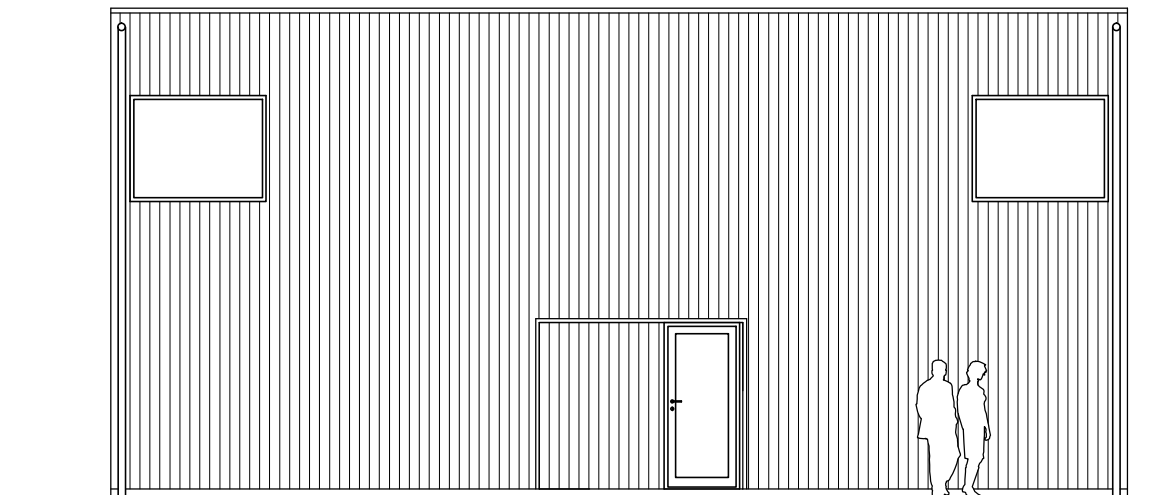
Denna handling är skyddad av upphovsrättslagen och får ej användas av andra än Arkitekthus.
Ritningar får ej ändras, kopieras, delges eller skickas till någon annan part utan Arkitekthus tillåtelse.



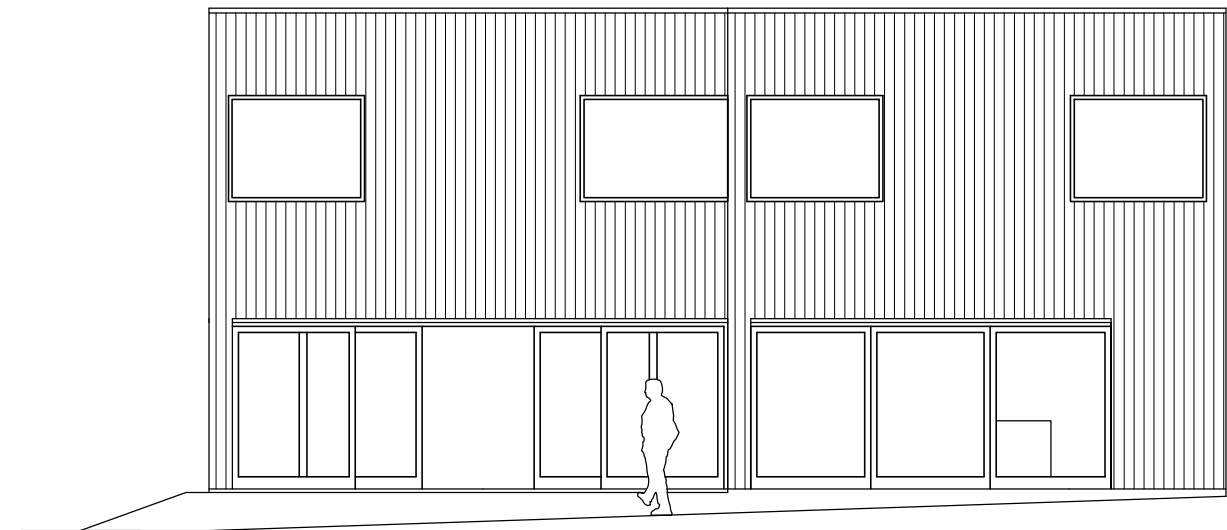
fasad A



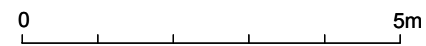
fasad B



fasad C



fasad D



ARKITEKTHUS

Tham & Videgård

HUS: AH#040-228A

TYP: 2pl

BYA: 134 kvm

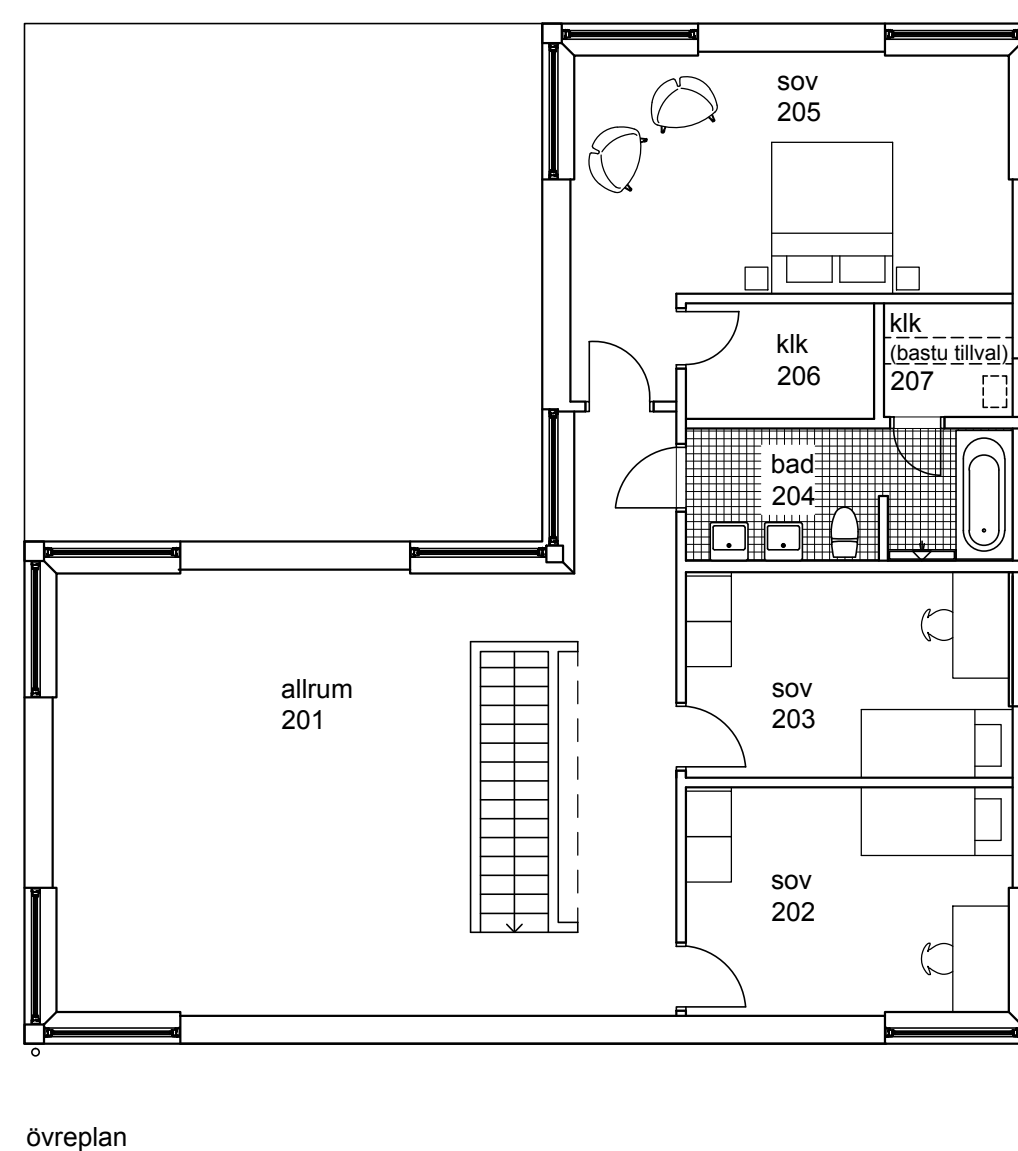
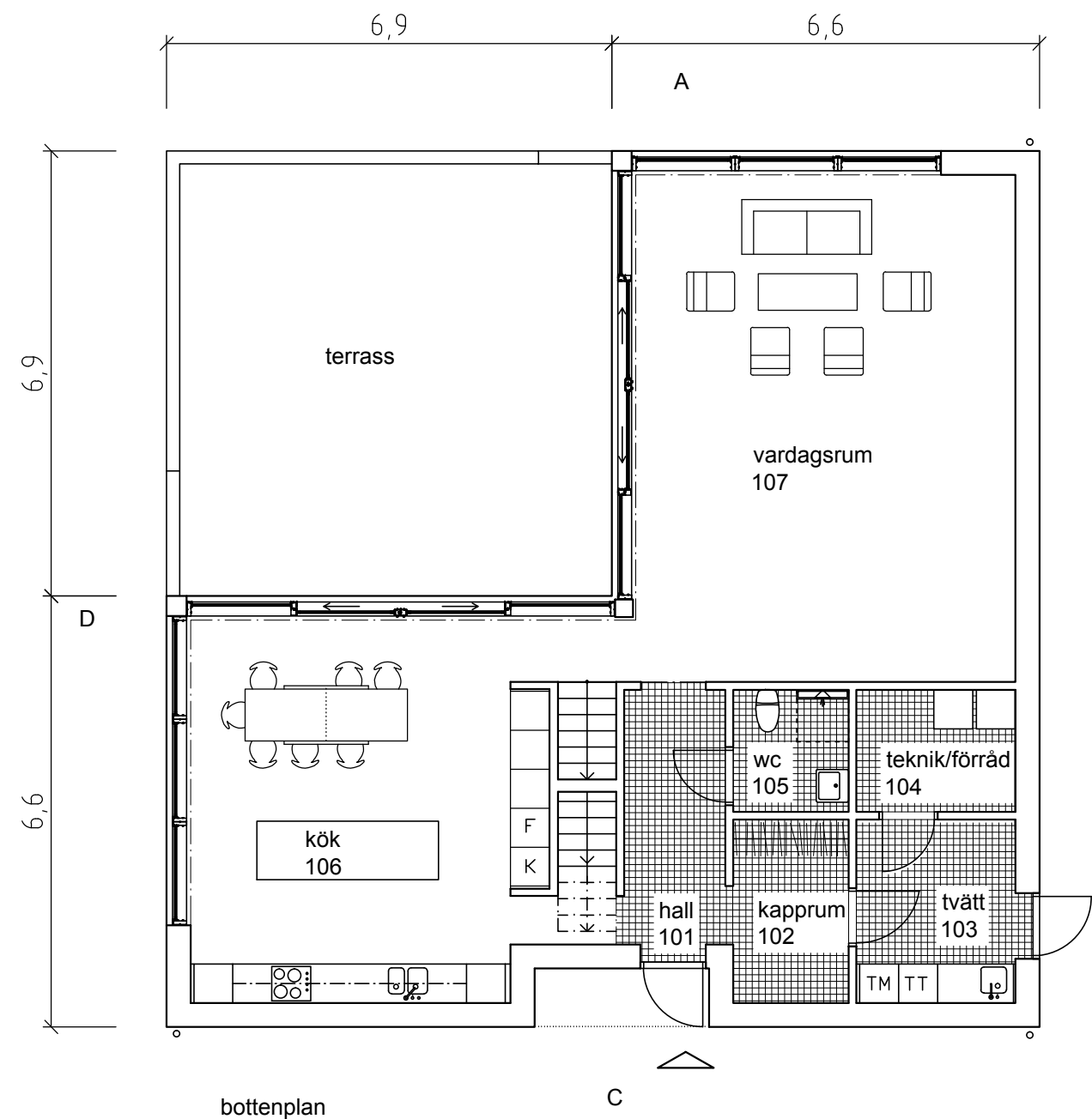
BOA: 228 kvm

SKALA: 1:100 A3

DATUM: 2015

Med reservation för eventuella ändringar

Denna handling är skyddad av upphovsrättslagen och får ej användas av andra än Arkitekthus. Ritningar får ej ändras, kopieras, delges eller skickas till någon annan part utan Arkitekthus tillåtelse.



ARKITEKTHUS

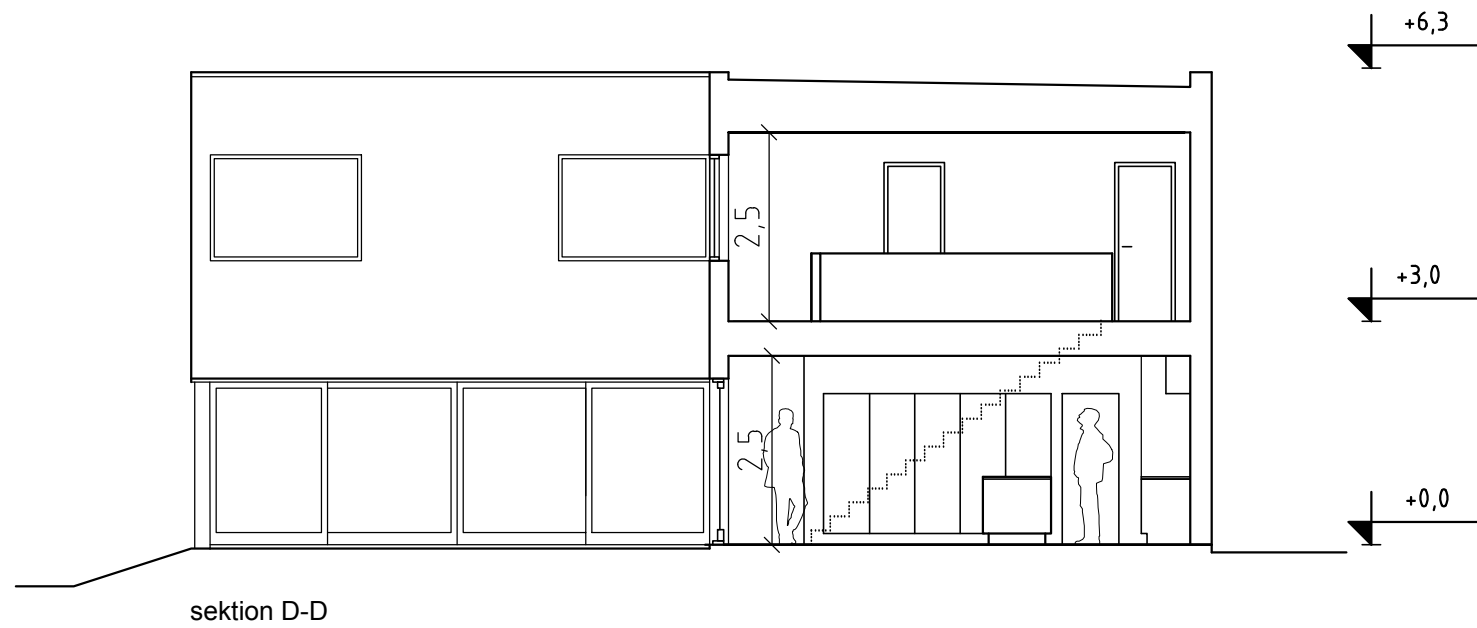
Tham & Videgård

HUS: AH#040-228A
 TYP: 2pl
 BYA: 134 kvm
 BOA: 228 kvm

SKALA: 1:100 A3
 DATUM: 2015

Med reservation för eventuella ändringar

Denna handling är skyddad av upphovsrättslagen och får ej användas av andra än Arkitekthus. Ritningar får ej ändras, kopieras, delges eller skickas till någon annan part utan Arkitekthus tillåtelse.



ARKITEKTHUS

Tham & Videgård

HUS: AH#040-228A

TYP: 2pl

BYA: 134 kvm

BOA: 228 kvm

SKALA: 1:100 A3

DATUM: 2015

Med reservation för eventuella ändringar

Denna handling är skyddad av upphovsrättslagen och får ej användas av andra än Arkitekthus. Ritningar får ej ändras, kopieras, delges eller skickas till någon annan part utan Arkitekthus tillåtelse.