

Tham & Videgård  
Claesson Koivisto Rune  
Gert Wingårdh  
Thomas Sandell

arkitektus



FOTOGRAF ÅKE E:SON LINDMAN

**2-PLAN/SUTERRÄNG**  
**AH#062 – 150**  
**GERT WINGÅRDH**



## GERT WINGÅRDH

**Gert Wingårdh**, arkitekt SAR, har varit verksam som arkitekt i 30 år. Kontroversiell, våghalsig och originell är bara några av de epitet han fått genom åren.

**Flygledartornet på Arlanda**, Öjareds Golfklubb, AstraZeneca Hässles forskningslokaler och svenska ambassaderna i Berlin och Washington är endast en bråkdel av alla de byggnader som bär hans signum. Gert Wingårdh är den ende arkitekt som fått Kasper Salin-priset fem gånger, senast 2007 för svenska ambassaden i Washington. 1999 utsågs han även till hedersdoktor vid Chalmers.

## AH#062

# ÖPPEN TERRASS OCH SOLTAK I ANSLUTNING TILL INGLASAT UTERUM

arkitekthus

AH#062

Gert Wingårdh

**Gert Wingårdhs** hus AH#062 har kallats ett kubistiskt utropstecken. Och det här är verkligen ett hus som i all sin enkelhet tar för sig och står ut från konkurrensen från omkringliggande bebyggelse. Invändigt varierar huset beroende på vilken storlek och utförande du väljer, men det gemensamma draget är den öppenhet som de stora fönstertyorna skapar.

**Detta är** ett hus som tycker om utsikt. Karaktäristiskt för huset är kontrasten mellan det slutna nedtonade och öppna fasader. Det sociala planet har öppet kök och vardagsrum skyddade från entrén av den centralt placerade trappan. På plan två finns allrum, badrum och tvättrum, praktiskt förlagt intill det största sovrummet samt tre till fyra sovrum beroende på husets storlek. I den största modellen om 246 kvm finns för övrigt hela tre

badrum och två klädkammare. Och vill man inte bara mingla runt i sin egen klädkammare så har den största modellen uppseendeväckande nog ett vardagsrum med en yta på hela 70 kvadratmeter, vilket gör att det minst sagt kan sägas vara representativt.

**Men det** mest uppseendeväckande är ändå den takterrass som finns som tillval, en sällan skådad detalj i Sverige. Här bjuds vi på ett helt våningsplan öppen terrass med soltak och i anslutning till det ett inglasat uterum som kan fungera som arbetsrum eller varför inte ett yogarum. Att komma upp på taket ger oändliga perspektiv på tillvaron, du når en utsikt eller en horisont som du annars inte skulle kunna få njuta av. Här kan man trona i ensamt majestät i hängmattans lugn medan ett annat liv försiggår längre ner på gräsmattan.





arkitekthus

AH#062

Gert Wingårdh



arkitekthus

AH#062

Gert Wingårdh



arkitekthus

AH#062

Gert Wingårdh



arkitekthus

AH#062

Gert Wingårdh



arkitekthus

AH#062

Gert Wingårdh



arkitekthus

AH#062

Gert Wingårdh



arkitekthus

AH#062

Gert Wingårdh



arkitekthus

AH#062

Gert Wingårdh



arkitekthus

AH#062

Gert Wingårdh



arkitektur

AH#062

Gert Wingårdh



**arkitekthus**

AH#062

Gert Wingårdh



arkitekthus

AH#062

Gert Wingårdh



**arkitekthus**

AH#062

Gert Wingårdh



arkitekthus

AH#062

Gert Wingårdh



arkitekthus

AH#062

Gert Wingårdh



arkitekthus

AH#062

Gert Wingårdh



arkitekthus

AH#062

Gert Wingårdh



arkitekthus

AH#062

Gert Wingårdh



arkitekthus

AH#062

Gert Wingårdh



arkitekthus

AH#062

Gert Wingårdh



arkitekthus

AH#062

Gert Wingårdh



arkitekthus

AH#062

Gert Wingårdh



arkitektur

AH#062

Gert Wingårdh



arkitekthus

AH#062

Gert Wingårdh



arkitekthus

AH#062

Gert Wingårdh



arkitekthus

AH#062

Gert Wingårdh



arkitekturhus

AH#062

Gert Wingårdh



arkitekthus

AH#062

Gert Wingårdh



arkitekturhus

AH#062

Gert Wingårdh



arkitektur

AH#062

Gert Wingårdh



arkitekthus

AH#062

Gert Wingårdh



arkitekthus

AH#062

Gert Wingårdh



**arkitekthus**

AH#062

Gert Wingårdh



**arkitekthus**

AH#062

Gert Wingårdh



arkitekthus

AH#062

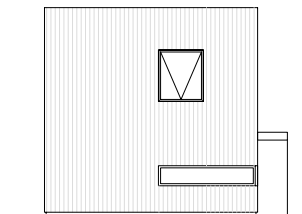
Gert Wingårdh



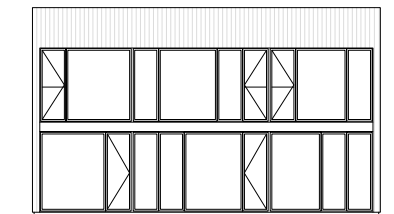
arkitekthus

AH#062

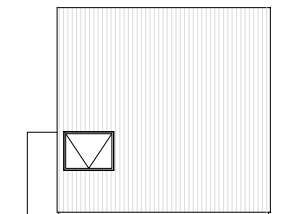
Gert Wingårdh



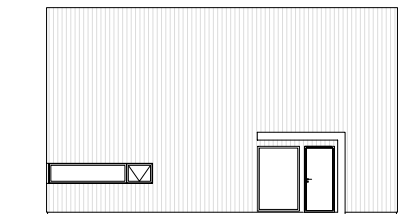
fasad A



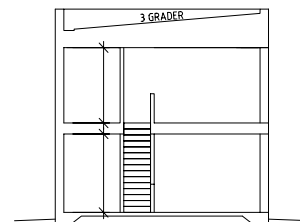
fasad B



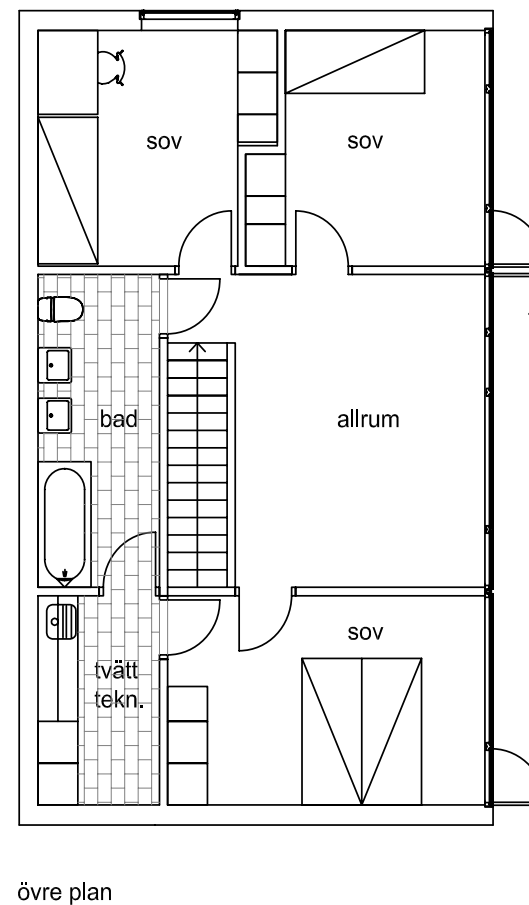
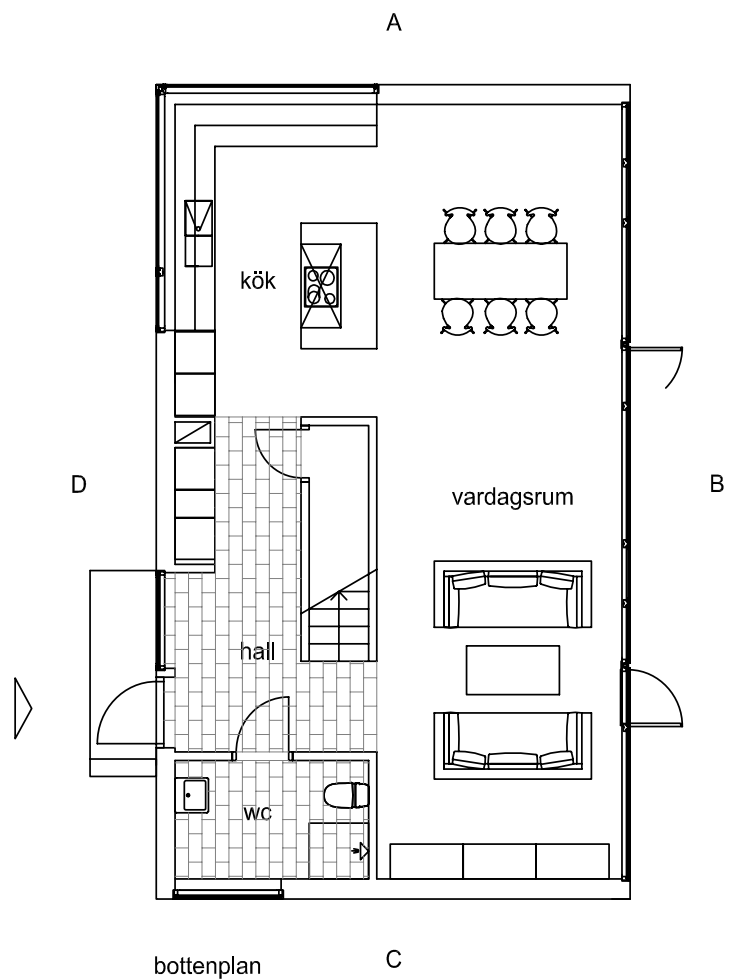
fasad C

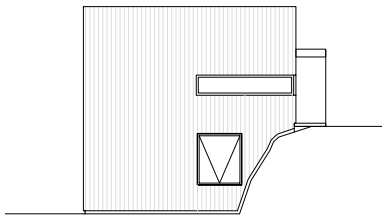


fasad D

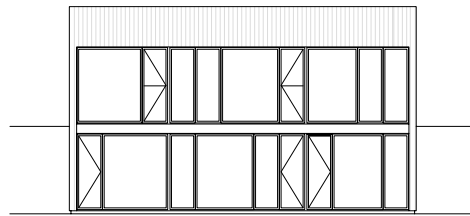


principsktion

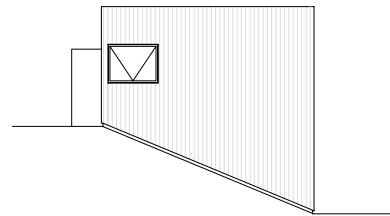




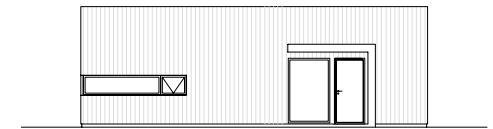
fasad A



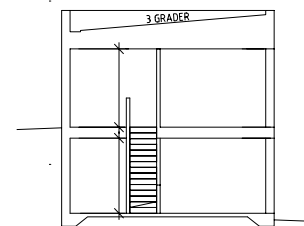
fasad B



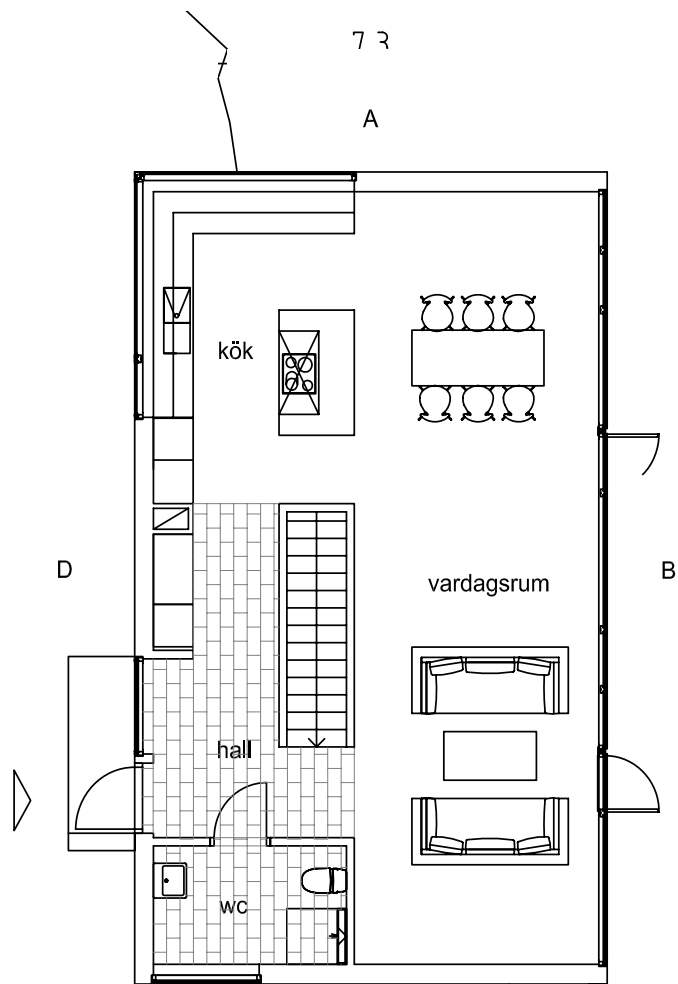
fasad C



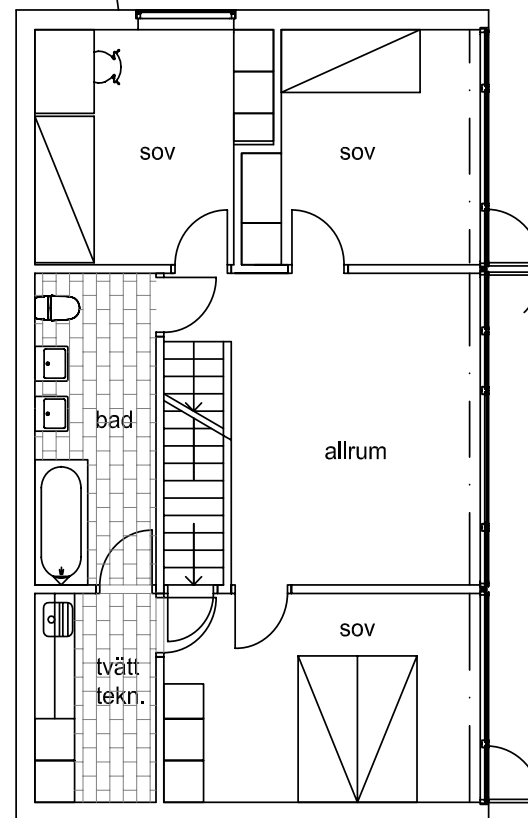
fasad D

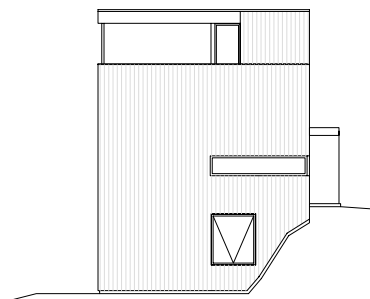


principsktion

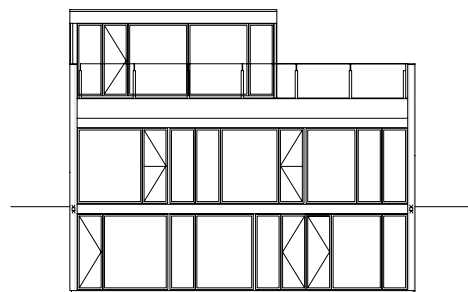


0 5m

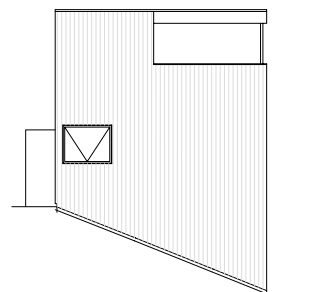




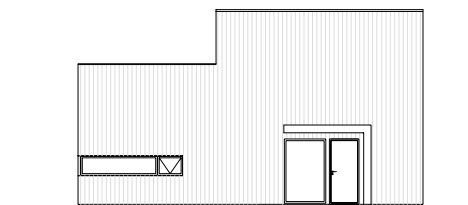
fasad A



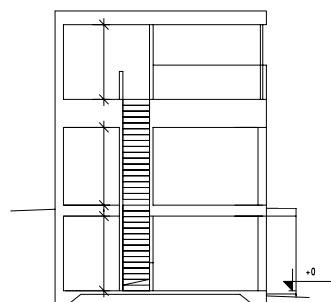
fasad B



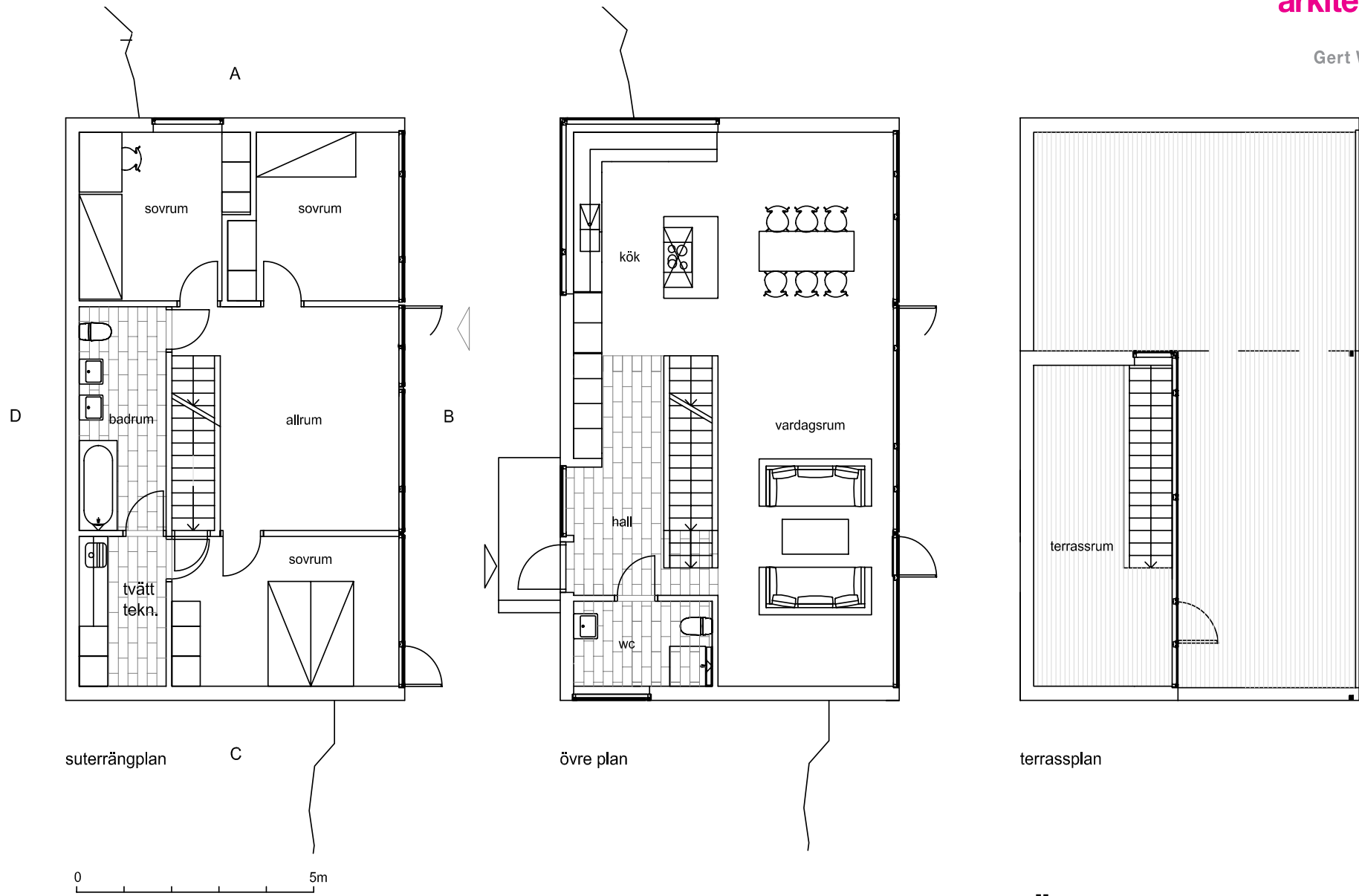
fasad C



fasad D



**SUTERRÄNG MED TAKTERRASS**  
**AH#062 – 150+19**



# SUTERRÄNG MED TAKTERRASS

## AH#062 – 150+19