

Gert Wingårdh  
Tham & Videgård  
Claesson Koivisto Rune  
Thomas Sandell

arkitekthus



**2-PLAN**  
**AH#040 – 175**  
**AH#040 – 192**  
**AH#040 – 228**  
**THAM & VIDEGÅRD**



## THAM & VIDEGÅRD

**Tham & Videgård** Arkitekter är arkitektkontoret som snabbt seglat upp på den svenska designhimlen.

**De utsågs** till Årets arkitekter av inredningsmagasinet Residence 2005, de vann den internationella tävlingen om att rita Kalmar Konstmuseum, de nominerades av Forum till Nordens bästa byggnadsverk för Villa K i Stocksund och fick uppdraget att rita om Östasiatiska Museet i Stockholm. Tham & Videgård Arkitekter drivs av Bolle Tham och Martin Videgård. De beskriver själva sin arkitektur som "tydlig och generös", begrepp som definitivt syns i deras typhus. 2008 vann de det prestigefyllda Kasper Salin-priset för just Kalmar Konstmuseum.

## AH#040

# ÖPPENHET OCH AVSKILDHET MED SPÄNNANDE PERSPEKTIV

arkitekthus

AH#040

Tham & Videgård

**Centrum** i det här huset ligger lite lustigt nog utomhus. Från den slutna nedtonade entrésidan möts man inomhus av det ljus som de stora fönsterpartierna släpper in i kök och vardagsrum. Och väl i vardagsrummet blickar man inte bara ut mot den stora skyddade uteplatsen utan även vidare och in i köket som ligger i husets andra vinkel. Detta ger både öppenhet och avskildhet och skapar spännande perspektiv - man blir liksom en åskådare in i sitt eget hus. Sommartid, med skjutdörrarna öppna, skapar uteplatsen en länk och en stor yta för umgänge mellan köket och vardagsrummet. Både vardagsrum och kök är generöst tilltagna men huset är också generöst mot den som vill dra sig undan.

**På det** övre, privata planet ligger sovrummen väl skyddade med mindre fönster för att skapa intimitet, svalka och god nattsömn. På plan två finns även badrum, generöst allrum och möjlighet till stora förvaringsmöjligheter längs med passagen och i anslutning till sovrummen.





arkitekturhus

AH#040

Tham & Videgård



arkitekthus

AH#040

Tham & Videgård



FOTOGRAF ÅKE E:SON LINDMAN

arkitekthus

AH#040

Tham & Videgård



FOTOGRAF ÅKE E:SON LINDMAN



arkitekthus

AH#040

Tham & Videgård



FOTOGRAF ÅKE E:SON LINDMAN



arkitekthus

AH#040

Tham & Videgård



FOTOGRAF ÅKE E:SON LINDMAN

arkitekthus

AH#040

Tham & Videgård



FOTOGRAF ÅKE E:SON LINDMAN



arkitekthus

AH#040

Tham & Videgård

FOTOGRAF ÅKE E:SON LINDMAN

arkitekthus

AH#040

Tham & Videgård



FOTOGRAF ÅKE E:SON LINDMAN



arkitekthus

AH#040

Tham & Videgård



FOTOGRAF ÅKE E:SON LINDMAN



FOTOGRAF ÅKE E:SON LINDMAN

arkitekthus

AH#040

Tham & Videgård



arkitekthus

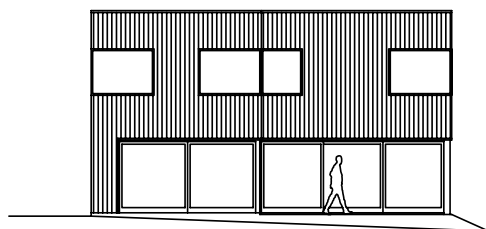
AH#040

Tham & Videgård

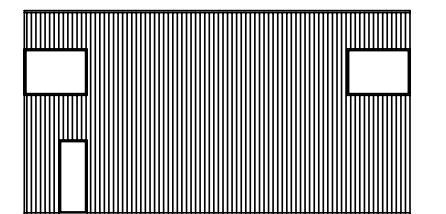


FOTOGRAF ÅKE E:SON LINDMAN

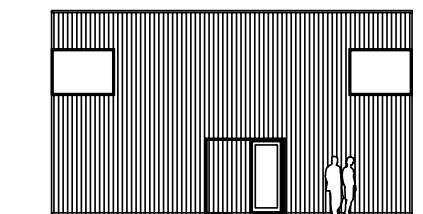




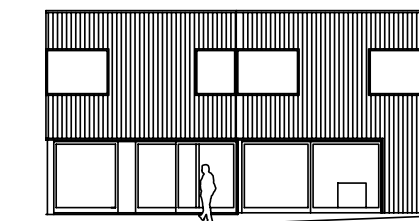
fasad A



fasad B



fasad C

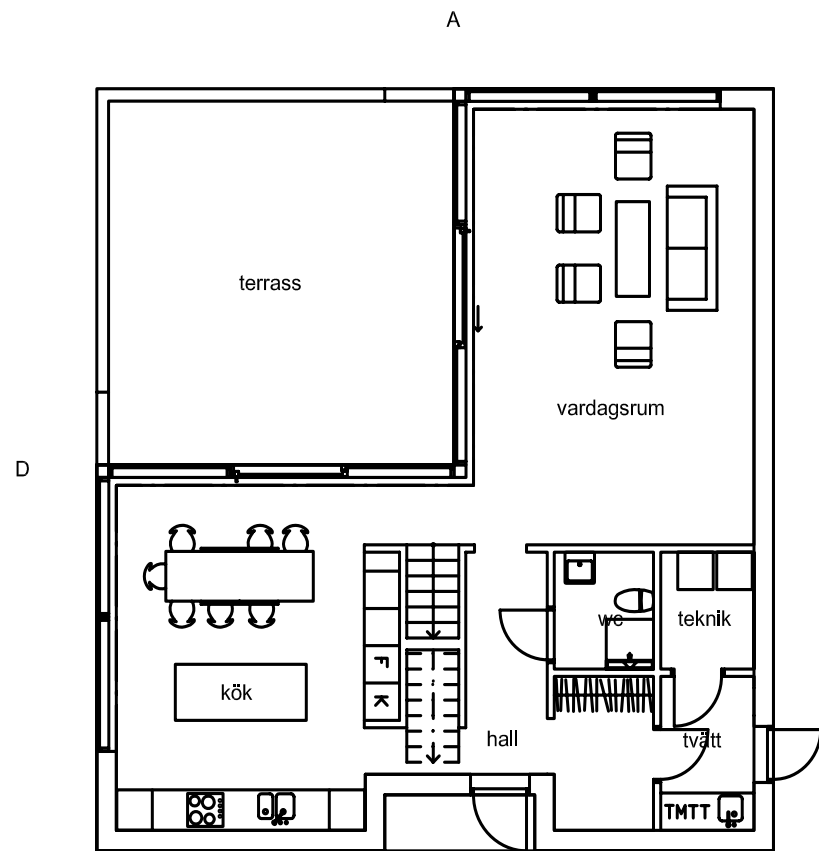


fasad D

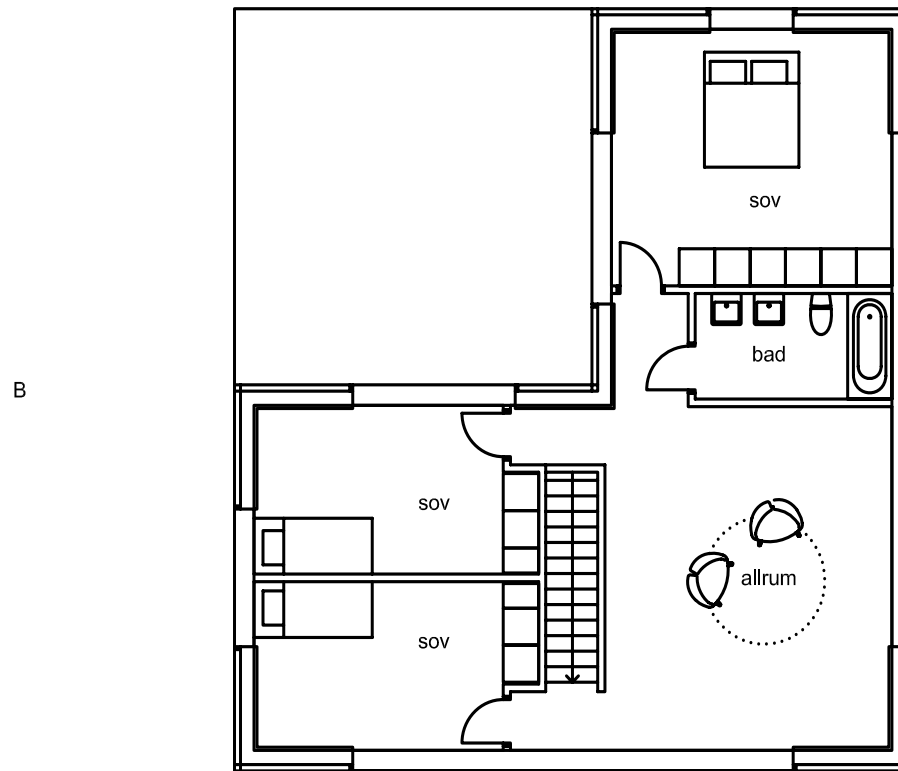


princpsktion

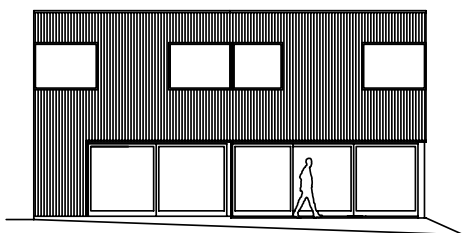




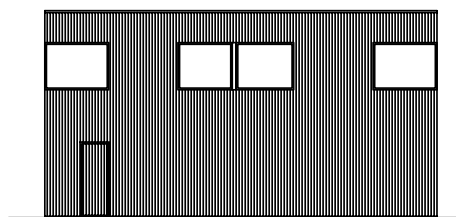
bottenplan



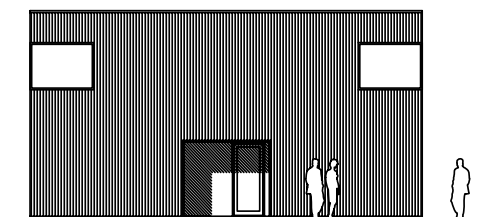
övreplan



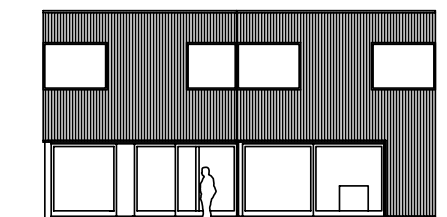
fasad A



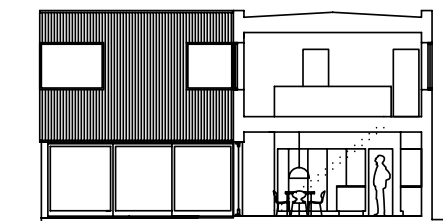
fasad B



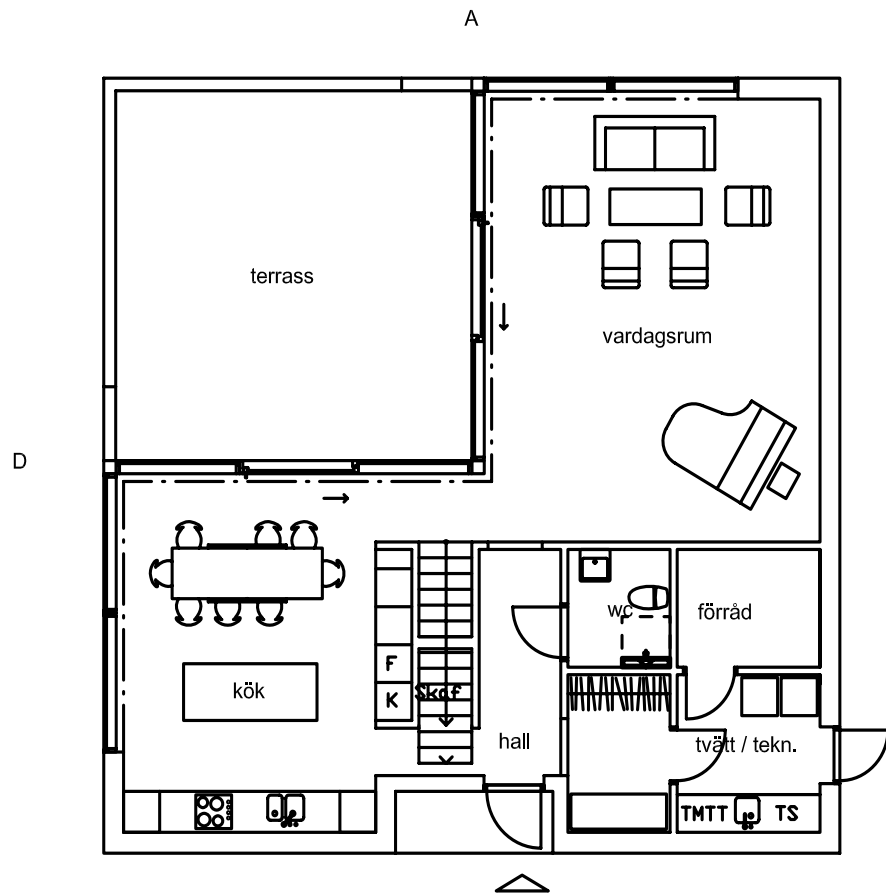
fasad C



fasad D



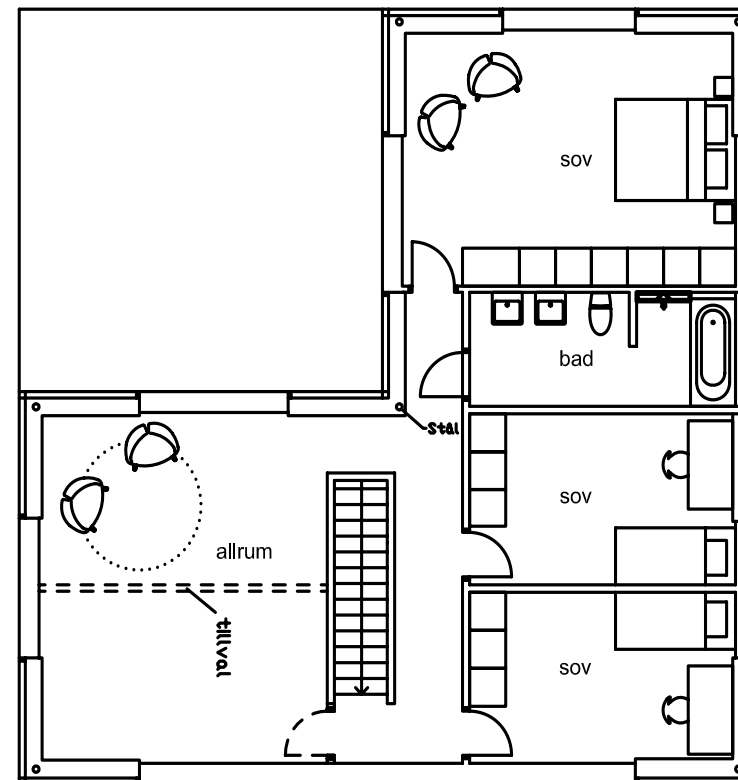
principsktion



bottenplan

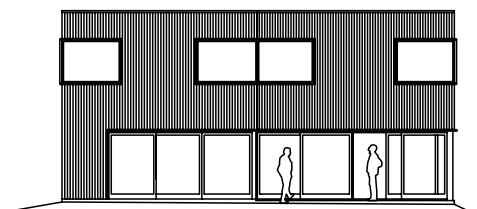
C

B

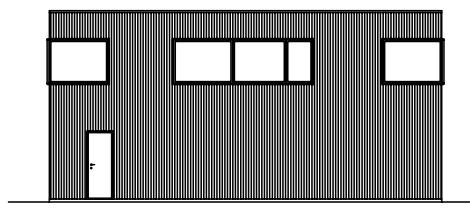


övreplan

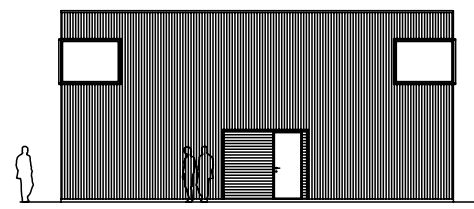




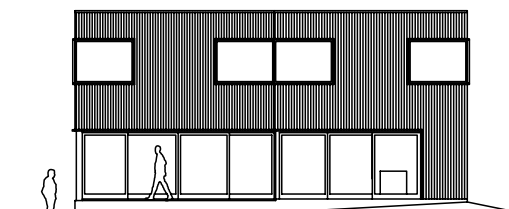
fasad A



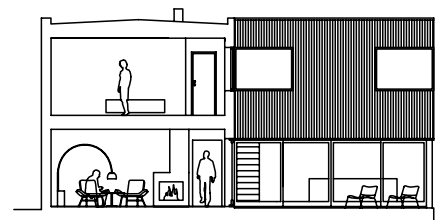
fasad B



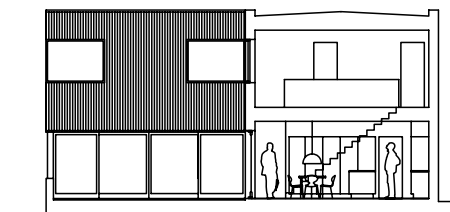
fasad C



fasad D



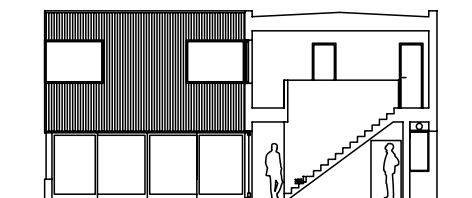
sektion A-A



sektion C-C



sektion B-B



sektion D-D



