

Claesson Koivisto Rune
Gert Wingårdh
Thomas Sandell
Tham & Videgård

arkitekthus



FOTOGRAF ÅKE E:SON LINDMAN

1,5-PLAN
AH#021-184
THOMAS SANDELL



THOMAS SANDELL, ARKITEKT SAR OCH SIR

THOMAS SANDELL

Thomas Sandell, arkitekt SAR och SIR, är en av Sveriges mest uppmärksammade arkitekter och formgivare. Thomas, som är född 1959 i Jakobstad i Finland, har varit ordförande i SAR, Svenska Arkitekters Riksförbund (i dag Sveriges Arkitekter).

Thomas Sandell är uppvuxen i Skellefteå. Han blev reservofficer i Amfibiekåren 1981. Han tog arkitektexamen 1985 efter studier på KTH. Därefter var han anställd bland annat på Jan Henrikssons Arkitektkontor. Från 1990 driver Thomas egen verksamhet, Thomas Sandell Arkitektkontor. 1995 startade Thomas Sandell, tillsammans med Ulf Sandberg och Joakim Uebel, SandellSandberg, ett företag som arbetar gränsöverskridande med arkitektur, design och reklam och som för närvarande sysselsätter ca 60 personer. 2003 startade han, Joakim Uebel, Ulf Sandberg, Jari Ullakko och Andreas Rosenlew dessutom Grow AB, en varumärkesutvecklingsbyrå.

Thomas Sandell är känd för en rad byggnader, som Gåshaga brygga på

Lidingö (2001), Stockholmsbörsen och inredningar för Ordning & Reda, Polarn & Pyret, restaurang East, Arkitektmuseet och Moderna Museet.

Thomas Sandell har arbetat med flera svenska och internationella möbelproducenter som Capellini, Svenskt Tenn, Asplund, Room och Ikea och han ligger också bakom flera kända inredningar och ett stort antal populära möbler. Exempel på dessa är fåtölj och fotpall Elena samt bord Miami för producent B&B Italia, Bord Antenna (de Padova), Lampa Boom, Lampa Sagitta (Artemide), Stol Annino (Swedese) och Progetto Oggetto (Cappellini). Ett stort antal möbler för Asplund och den kända PS serien och stolen Vågö för IKEA.

I raden av olika designutmärkelser finns bland annat elva stycken Utmärkt Svensk Form 1984-1994 (varav ett hederspris) och tyska Red Dot design Award 2002.

AH#021

MODERN OCH VÅGAD PRÄGEL MED KLASSISKA DRAG

arkitekthus

AH#021

Thomas Sandell

Huset karakteriseras exteriört av den tilltagna takkupan som ger huset en modern och vågad prägel trots de i övrigt klassiska dragen. Invändigt slås man av den smarta placeringen av köket som ligger skyddat trots den öppna planlösningen. Köket ligger, från entrén sett, dolt bakom den centralt placerade kuben med trapphus, toalett och klädkammare, och länkar samman matsalsdel och vardagsrum. Det skapar en social känsla och öppenhet utan att köket "tränger sig på" in i vardagsrummet. Kuben skapar också ett härligt rums-samband utan återvändsgränder och ljuset och energin i huset flödar. En annan trevlig lösning är köksbänken

ute på terrassen. Väljer du till det öppningsbara fönstret i köket får du en fin och praktisk kontakt mellan ute och inne. AH#021 har ett generöst tvätttrum med utgång till trädgård.

Det övre planet badar i ljus från det stora burspråket och rummet passar som både skrivhörna eller ett allrum. Här finns också ett större sovrum med separat ingång till badrum och egen klädkammare samt ytterligare två sovrum med takfönster.



FOTOGRAF ÅKE E:SON LINDMAN

arkitekthus

AH#021

Thomas Sandell



FOTOGRAF ÅKE E:SON LINDMAN

arkitekthus

AH#021

Thomas Sandell

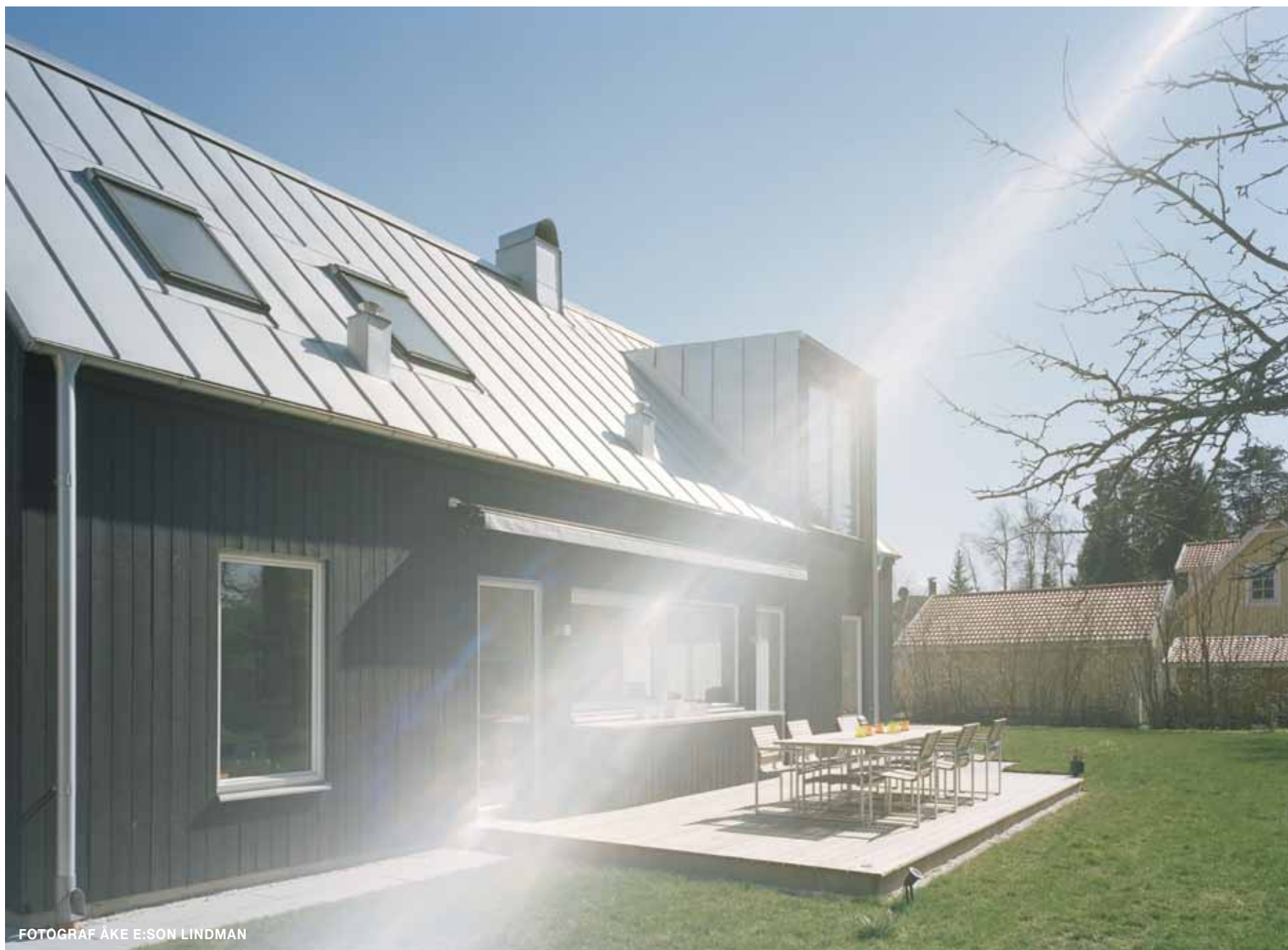


FOTOGRAF ÅKE E:SON LINDMAN

arkitekthus

AH#021

Thomas Sandell



FOTOGRAF ÅKE E:SON LINDMAN



FOTOGRAF ÅKE E:SON LINDMAN

arkitekthus

AH#021

Thomas Sandell

arkitekthus

AH#021

Thomas Sandell



FOTOGRAF ÅKE E:SON LINDMAN

arkitekthus

AH#021

Thomas Sandell



FOTOGRAF ÅKE E:SON LINDMAN

arkitekthus

AH#021

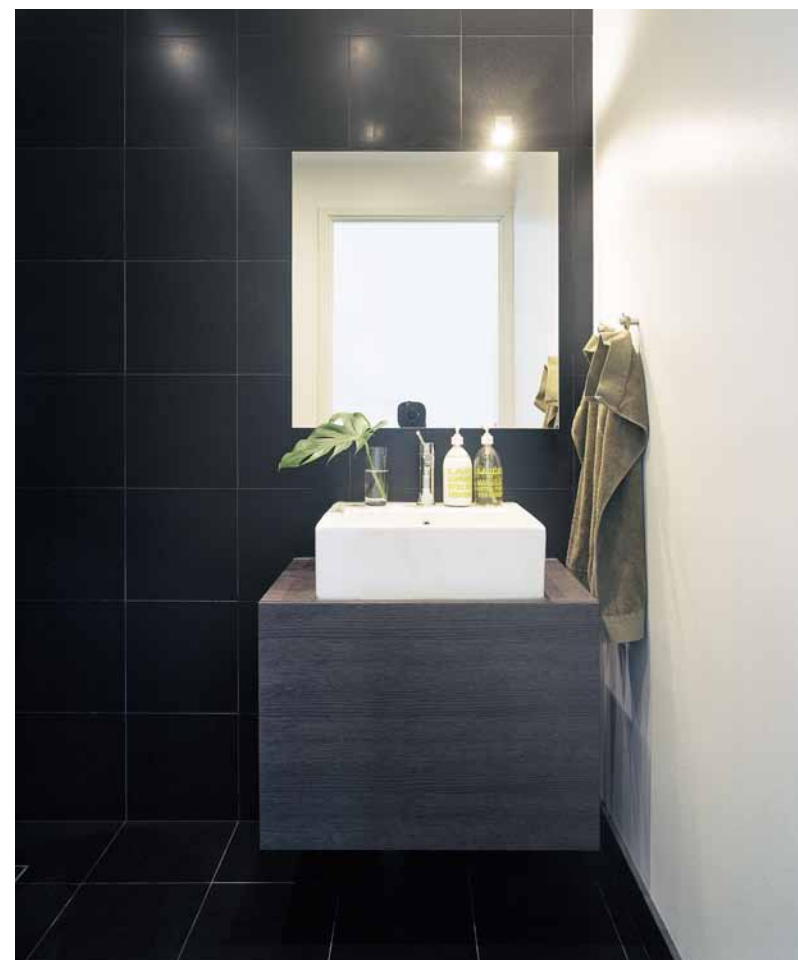
Thomas Sandell



FOTOGRAF ÅKE E:SON LINDMAN

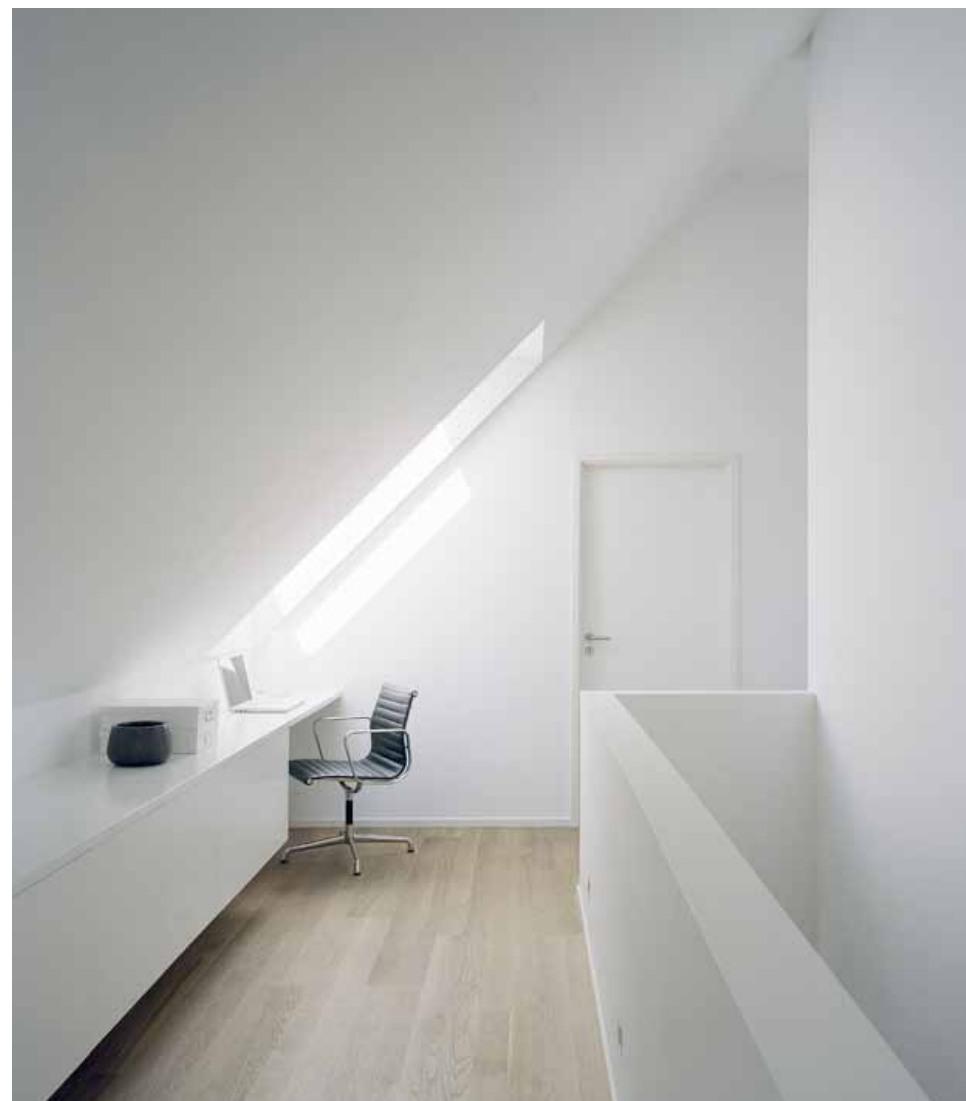


FOTOGRAF ÅKE E:SON LINDMAN





FOTOGRAF ÅKE E:SON LINDMAN



arkitekthus

AH#021

Thomas Sandell



FOTOGRAF ÅKE E:SON LINDMAN

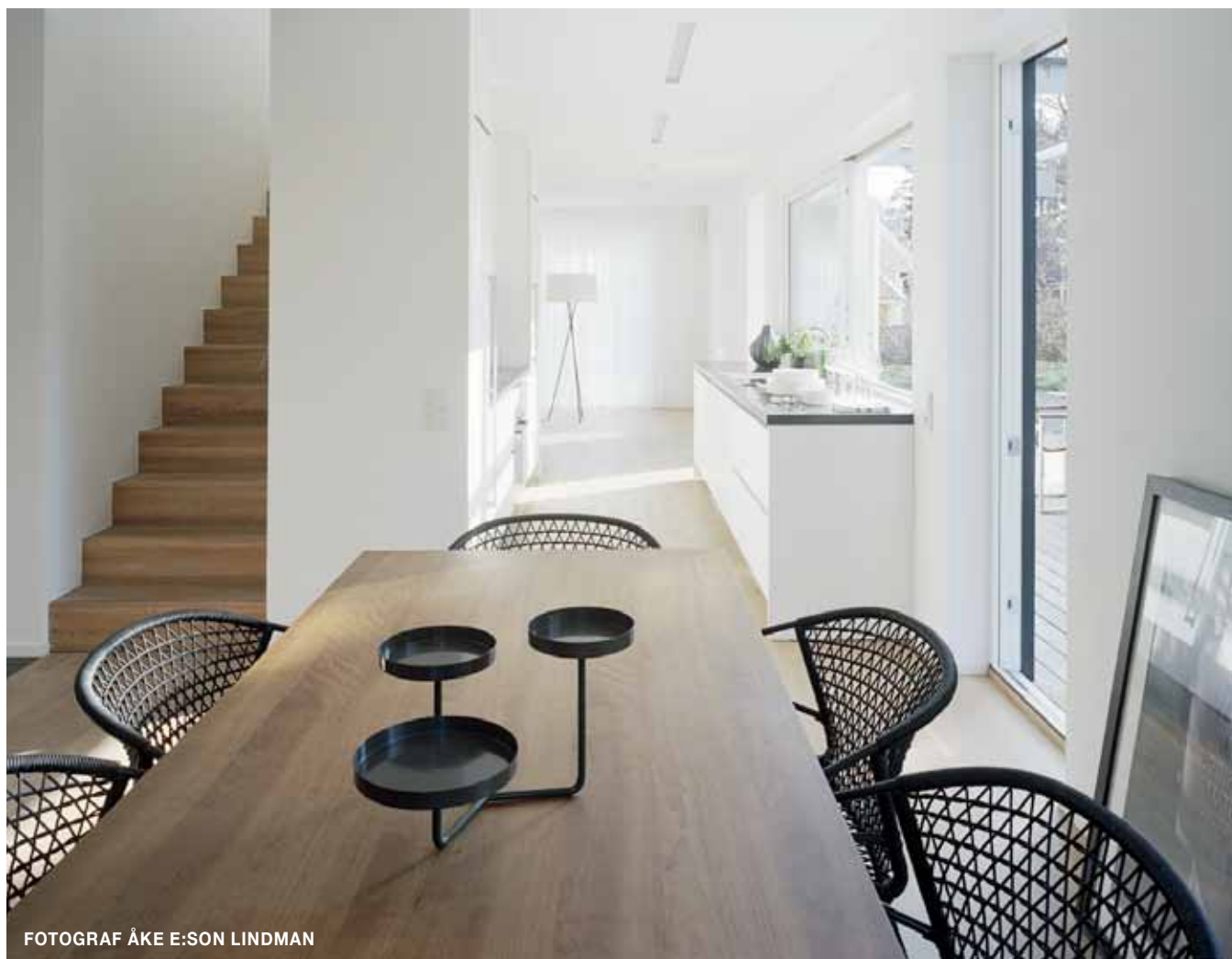
arkitekturhus

AH#021

Thomas Sandell



FOTOGRAF ÅKE E:SON LINDMAN



FOTOGRAF ÅKE E:SON LINDMAN



arkitekthus

AH#021

Thomas Sandell



FOTOGRAF ÅKE E:SON LINDMAN

arkitekthus

AH#021

Thomas Sandell



FOTOGRAF ÅKE E:SON LINDMAN

arkitekthus

AH#021

Thomas Sandell

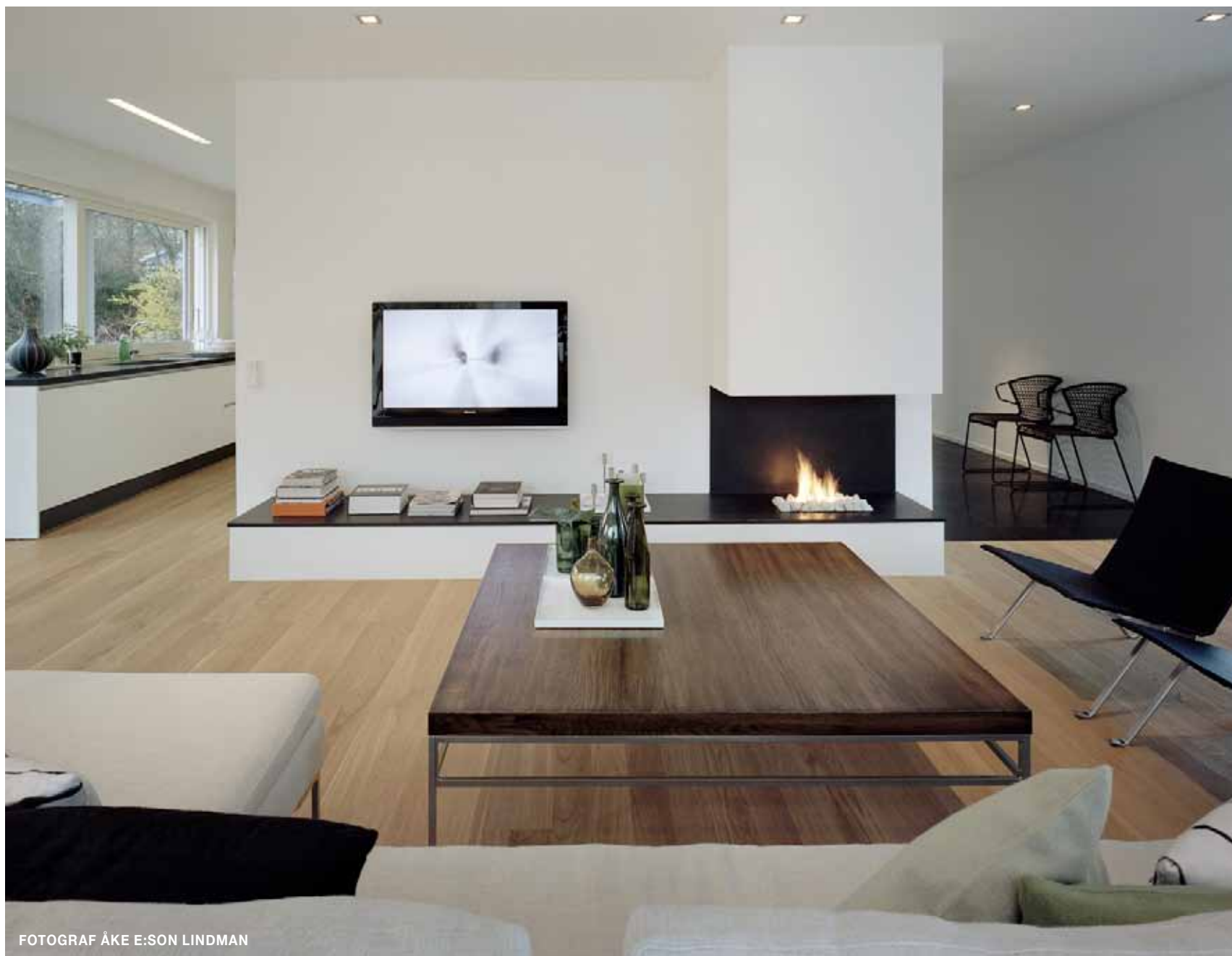


FOTOGRAF ÅKE E:SON LINDMAN

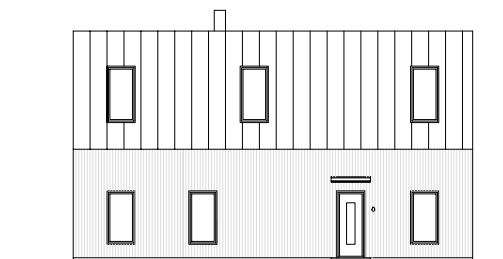
arkitekthus

AH#021

Thomas Sandell



FOTOGRAF ÅKE E:SON LINDMAN



fasad A



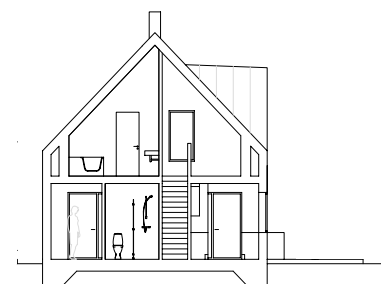
fasad B



fasad C

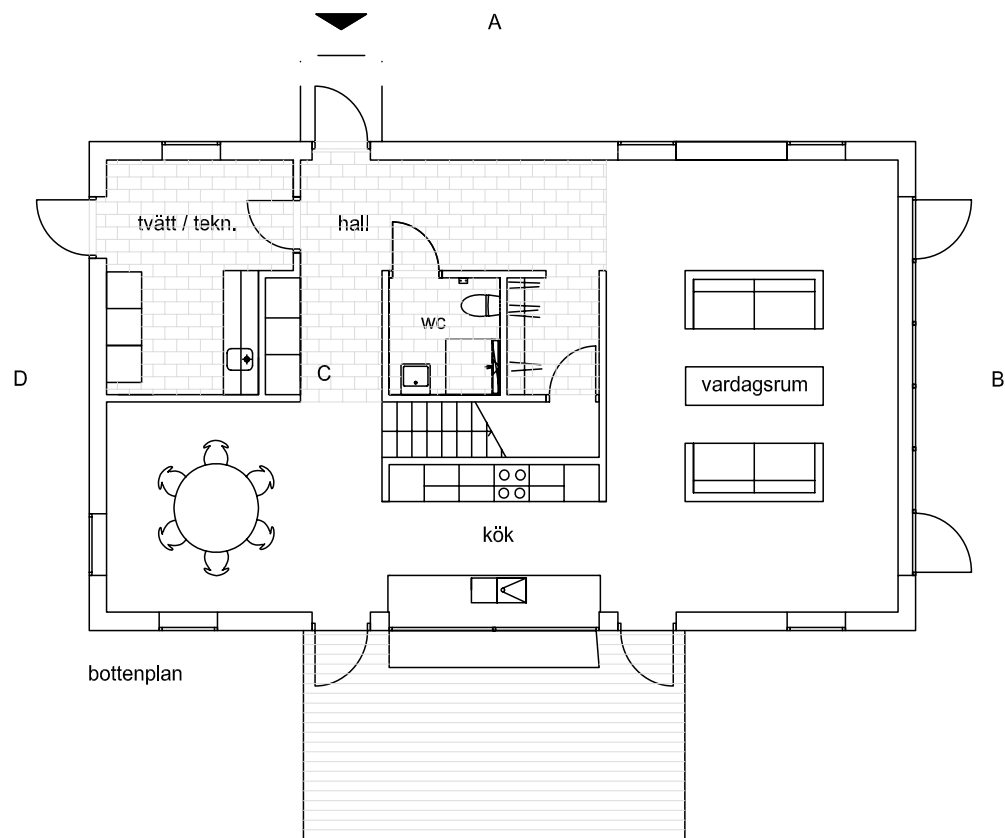


fasad D

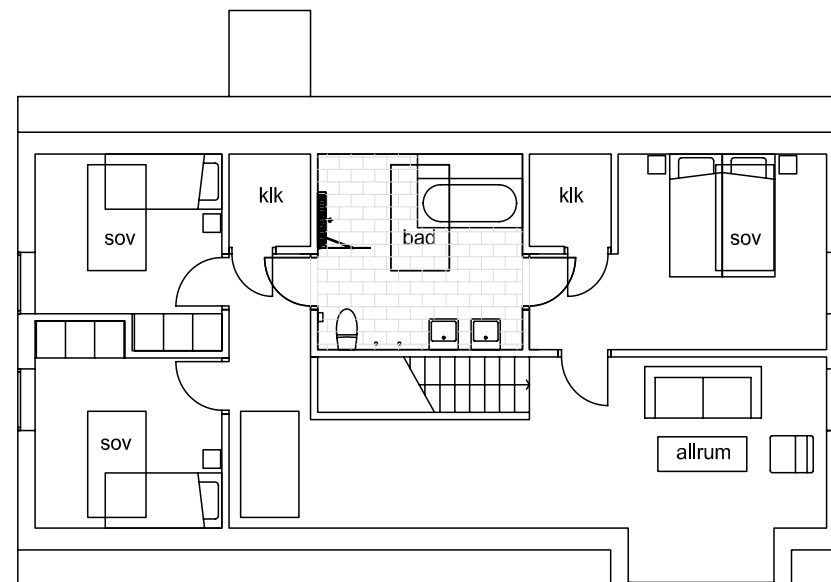


principsjektion





bottenplan



övreplan

0 5m