

Claesson Koivisto Rune
Gert Wingårdh
Thomas Sandell
Tham & Videgård

arkitekthus



FOTOGRAF ÅKE E:SON LINDMAN

2,5-PLAN
AH#020 – 211
AH#020 – 258
THOMAS SANDELL



THOMAS SANDELL, ARKITEKT SAR OCH SIR

THOMAS SANDELL

Thomas Sandell, arkitekt SAR och SIR, är en av Sveriges mest uppmärksammade arkitekter och formgivare. Thomas, som är född 1959 i Jakobstad i Finland, har varit ordförande i SAR, Svenska Arkitekters Riksförbund (i dag Sveriges Arkitekter).

Thomas Sandell är uppvuxen i Skellefteå. Han blev reservofficer i Amfibiekåren 1981. Han tog arkitektexamen 1985 efter studier på KTH. Därefter var han anställd bland annat på Jan Henrikssons Arkitektkontor. Från 1990 driver Thomas egen verksamhet, Thomas Sandell Arkitektkontor. 1995 startade Thomas Sandell, tillsammans med Ulf Sandberg och Joakim Uebel, SandellSandberg, ett företag som arbetar gränsöverskridande med arkitektur, design och reklam och som för närvarande sysselsätter ca 60 personer. 2003 startade han, Joakim Uebel, Ulf Sandberg, Jari Ullakko och Andreas Rosenlew dessutom Grow AB, en varumärkesutvecklingsbyrå.

Thomas Sandell är känd för en rad byggnader, som Gåshaga brygga på

Lidingö (2001), Stockholmsbörsen och inredningar för Ordning & Reda, Polarn & Pyret, restaurang East, Arkitektmuseet och Moderna Museet.

Thomas Sandell har arbetat med flera svenska och internationella möbelproducenter som Capellini, Svenskt Tenn, Asplund, Room och Ikea och han ligger också bakom flera kända inredningar och ett stort antal populära möbler. Exempel på dessa är fåtölj och fotpall Elena samt bord Miami för producent B&B Italia, Bord Antenna (de Padova), Lampa Boom, Lampa Sagitta (Artemide), Stol Annino (Swedese) och Progetto Oggetto (Cappellini). Ett stort antal möbler för Asplund och den kända PS serien och stolen Vågö för IKEA.

I raden av olika designutmärkelser finns bland annat elva stycken Utmärkt Svensk Form 1984-1994 (varav ett hederspris) och tyska Red Dot design Award 2002.

AH#020

ENKELT, TRYGGT OCH VID FÖRSTA ANBLICK VÄLBEKANT

Inspirationen till det här huset är hämtad från de ”typhus” som byggdes i Sverige på 1700-talet. Med den enklaste och kanske mest typiska av husformer, som från en barnteckning, känns huset redan vid första anblicken så välbekant och tryggt. I det här huset är det framför allt ljuset som talar.

I varje rum finns minst två fönster vilket skapar ett vackert ljusspel och flöde med intressanta skuggor och rörelse i rummen under dagens lopp. Den slutna trappan leder från entrén upp till plan två där du möts av ljus

redan halvvägs upp tack vare de väl tilltagna fönstrens låga bröstning.

Plan två erbjuder ett generöst sovrum med egen klädkammare och privat ingång till badrummet. Utöver det finns möjlighet att ha två eller tre sovrum/arbetsrum – alla med garderober i rummet. Och om inte det räcker så kan det översta och tredje halvplanet erbjuda en fantastisk fri yta. Ett helt öppet plan med fönster i varje väderstreck ger rummet unika förutsättningar för olika typer av kreativ verksamhet.





FOTOGRAF ÅKE E:SON LINDMAN



arkitekthus

AH#020

Thomas Sandell



FOTOGRAF ÅKE E:SON LINDMAN



FOTOGRAF ÅKE E:SON LINDMAN





FOTOGRAF ÅKE E-SÖN LINDMAN

arkitekthus

AH#020

Thomas Sandell



FOTOGRAF ÅKE E:SON LINDMAN

arkitekthus

AH#020

Thomas Sandell

arkitekthus

AH#020

Thomas Sandell



FOTOGRAF ÅKE E:SON LINDMAN

arkitekthus

AH#020

Thomas Sandell



FOTOGRAF ÅKE E:SON LINDMAN

arkitekthus

AH#020

Thomas Sandell



FOTOGRAF ÅKE E:SON LINDMAN

arkitekturhus

AH#020

Thomas Sandell



FOTOGRAF ÅKE E:SON LINDMAN

arkitekthus

AH#020

Thomas Sandell



FOTOGRAF ÅKE E:SON LINDMAN



arkitekthus

AH#020

Thomas Sandell

FOTOGRAF ÅKE E:SON LINDMAN



arkitekthus

AH#020

Thomas Sandell

FOTOGRAF ÅKE E:SON LINDMAN

arkitekthus

AH#020

Thomas Sandell



FOTOGRAF ÅKE E:SON LINDMAN

arkitekthus

AH#020

Thomas Sandell



FOTOGRAF ÅKE E:SON LINDMAN

arkitekthus

AH#020

Thomas Sandell



FOTOGRAF ÅKE E:SON LINDMAN



arkitekthus

AH#020

Thomas Sandell



FOTOGRAF ÅKE E:SON LINDMAN



FOTOGRAF ÅKE E:SON LINDMAN



arkitekthus

AH#020

Thomas Sandell



FOTOGRAF ÅKE E:SON LINDMAN





arkitekthus

AH#020

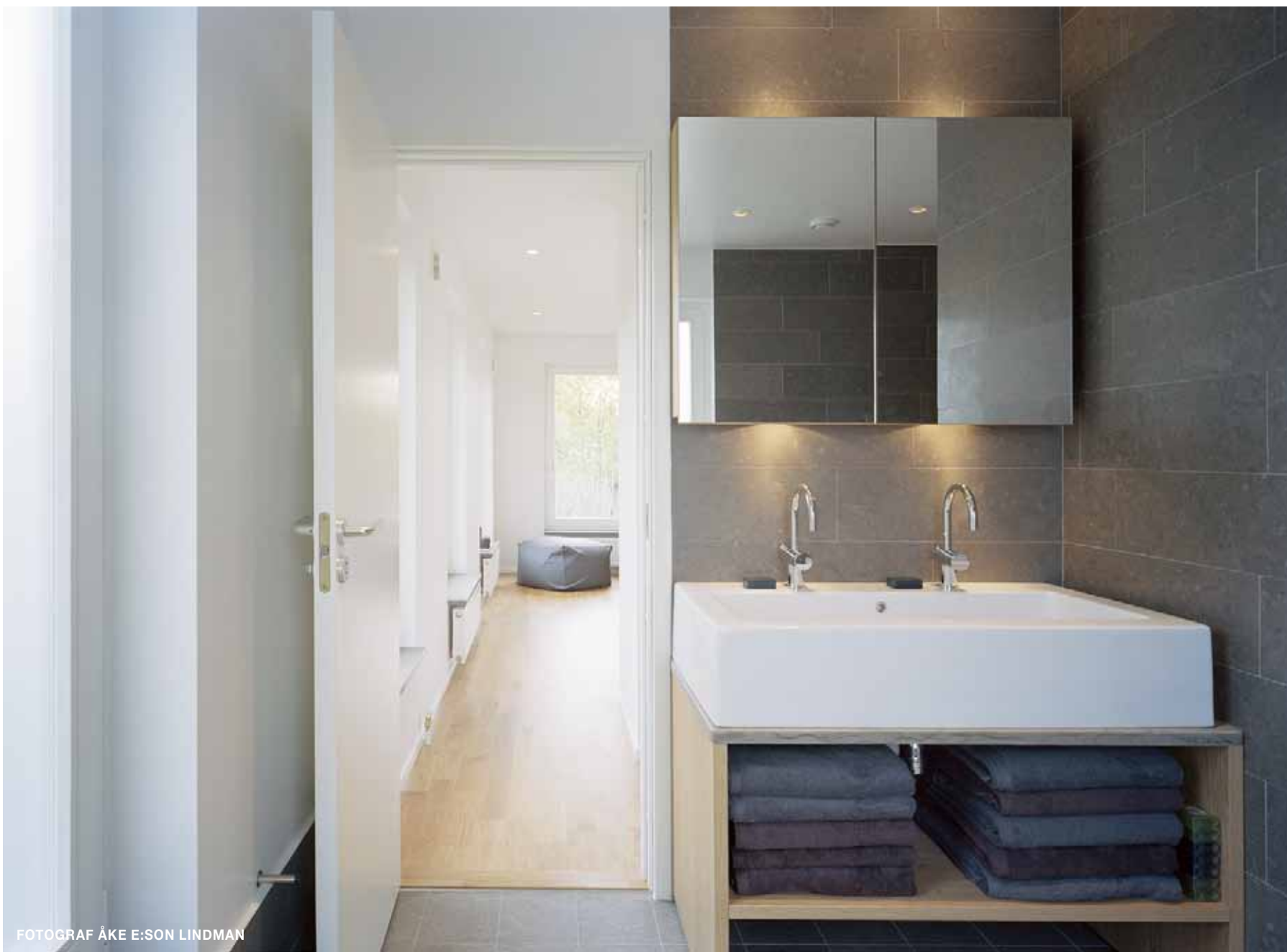
Thomas Sandell

FOTOGRAF ÅKE E:SON LINDMAN

arkitekthus

AH#020

Thomas Sandell



FOTOGRAF ÅKE E:SON LINDMAN

arkitekthus

AH#020

Thomas Sandell



FOTOGRAF ÅKE E:SON LINDMAN



FOTOGRAF ÅKE E:SON LINDMAN



arkitekthus

AH#020

Thomas Sandell

arkitekturhus

AH#020

Thomas Sandell



FOTOGRAF ÅKE E:SON LINDMAN

arkitekthus

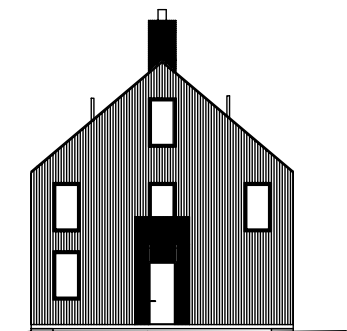
AH#020

Thomas Sandell

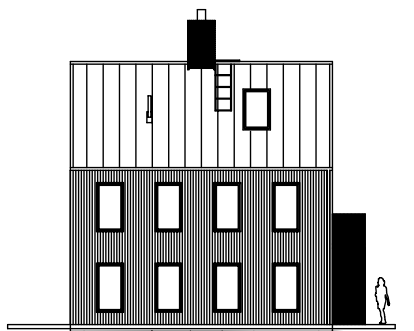


FOTOGRAF ÅKE E:SON LINDMAN

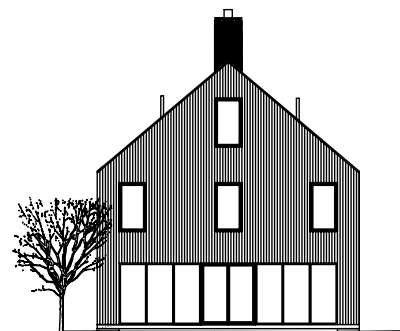




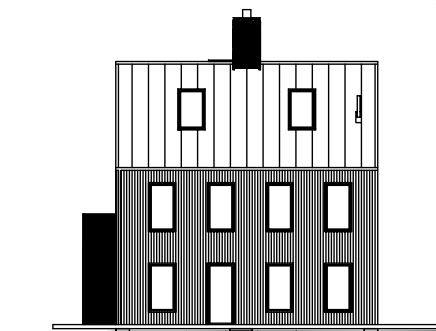
fasad A



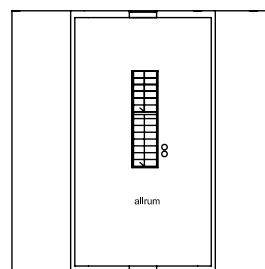
fasad B



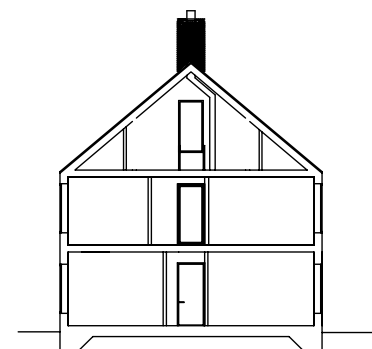
fasad C



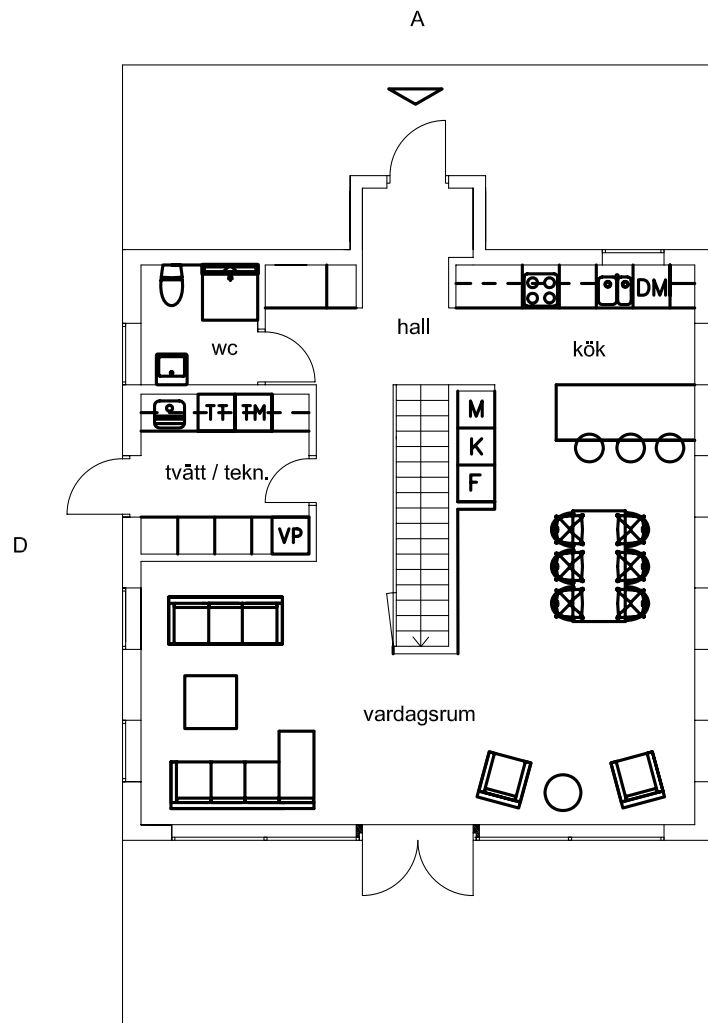
fasad D



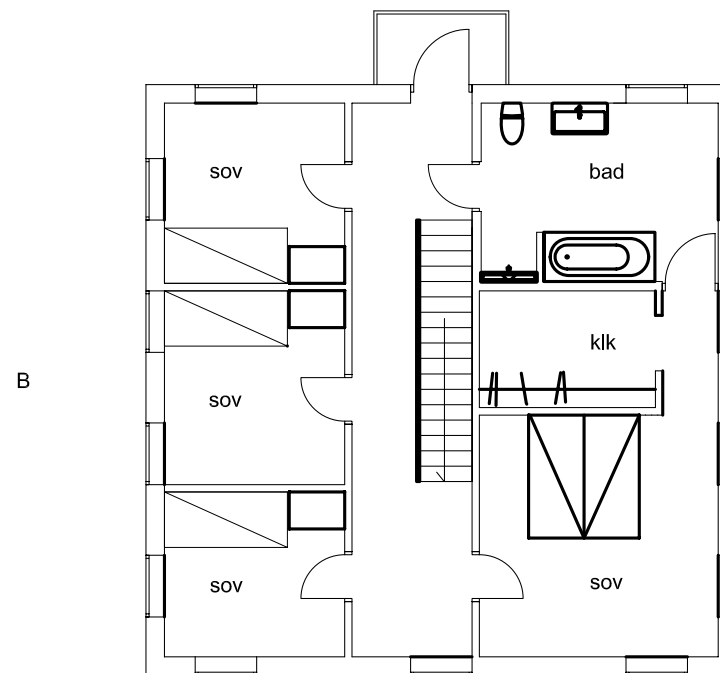
Vnidsplan



principsktion

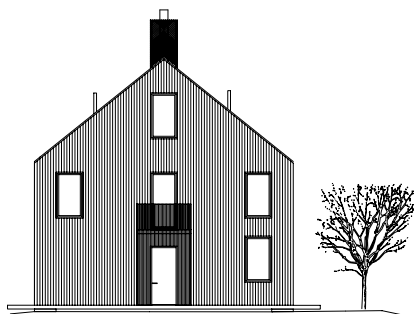


bottenplan

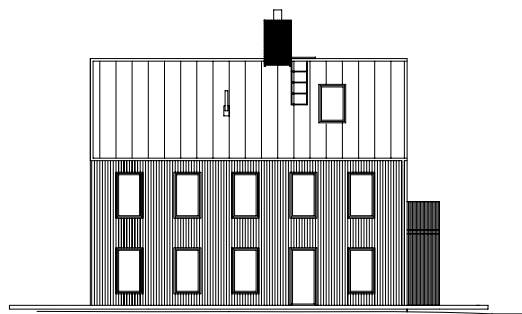


övreplan

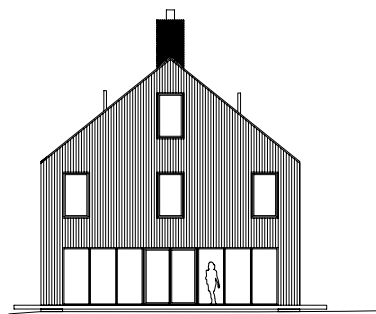




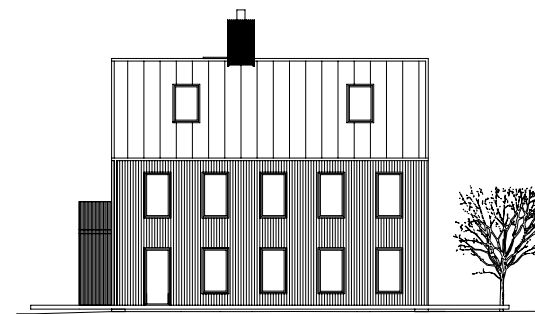
fasad A



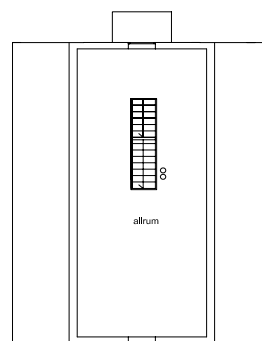
fasad B



fasad C



fasad D

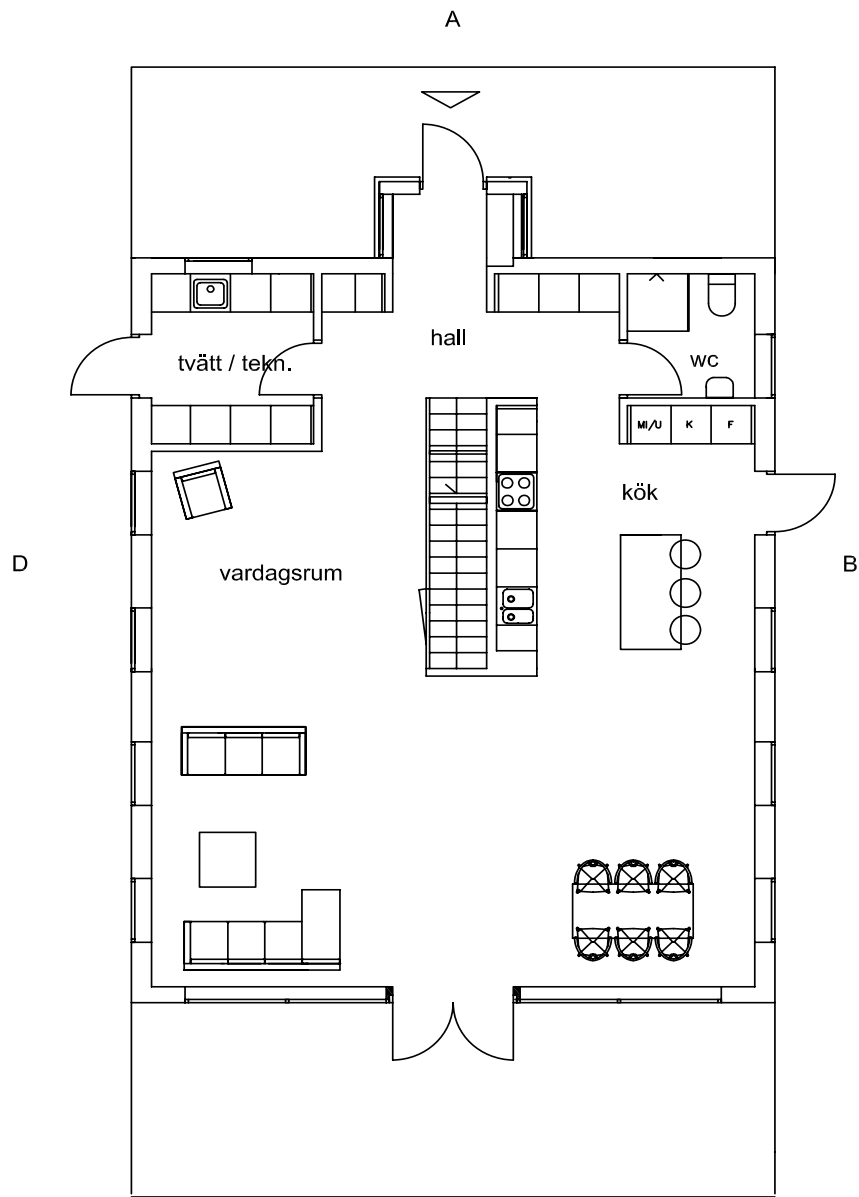


vindspan

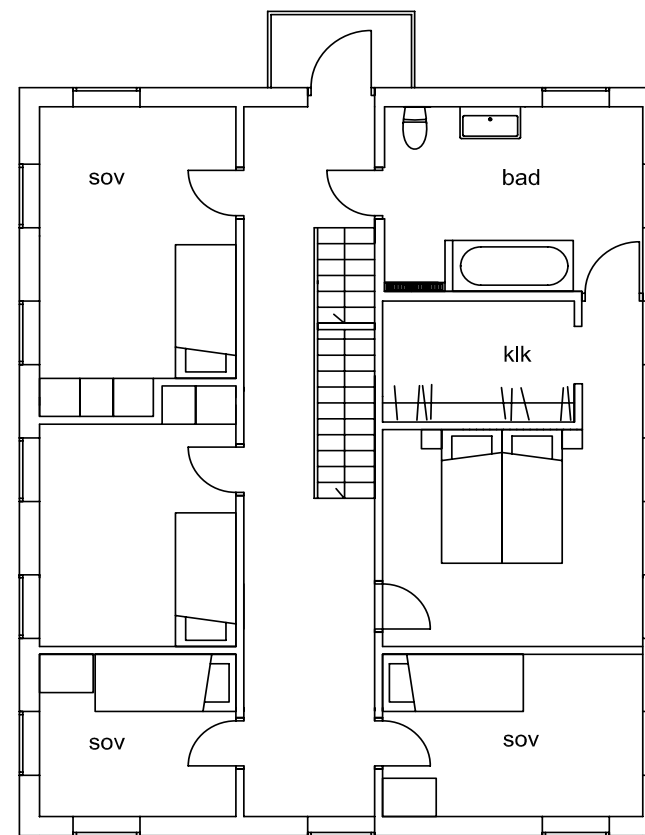
0 5m



principspektion



bottenplan



övreplan