

Claesson Koivisto Rune
Gert Wingårdh
Jarmund/Vigsnæs
Jensen & Skodvin
Thomas Sandell
Knut Hjeltnes
Lund Hagem
Tham & Videgård

arkitekthus



ILLUSTRATÖR PETER GUTHRIE

2-PLAN
AH#024-135
THOMAS SANDELL



THOMAS SANDELL, ARKITEKT SAR OCH SIR

THOMAS SANDELL

Thomas Sandell, arkitekt SAR och SIR, är en av Sveriges mest uppmärksammade arkitekter och formgivare. Thomas, som är född 1959 i Jakobstad i Finland, har varit ordförande i SAR, Svenska Arkitekters Riksförbund (i dag Sveriges Arkitekter).

Thomas Sandell är uppvuxen i Skellefteå. Han blev reservofficer i Amfibiekåren 1981. Han tog arkitektexamen 1985 efter studier på KTH. Därefter var han anställd bland annat på Jan Henrikssons Arkitektkontor. Från 1990 driver Thomas egen verksamhet, Thomas Sandell Arkitektkontor. 1995 startade Thomas Sandell, tillsammans med Ulf Sandberg och Joakim Uebel, SandellSandberg, ett företag som arbetar gränsöverskridande med arkitektur, design och reklam och som för närvarande sysselsätter ca 60 personer. 2003 startade han, Joakim Uebel, Ulf Sandberg, Jari Ullakko och Andreas Rosenlew dessutom Grow AB, en varumärkesutvecklingsbyrå.

Thomas Sandell är känd för en rad byggnader, som Gåshaga brygga på

Lidingö (2001), Stockholmsbörsen och inredningar för Ordning & Reda, Polarn & Pyret, restaurang East, Arkitektmuseet och Moderna Museet.

Thomas Sandell har arbetat med flera svenska och internationella möbelproducenter som Capellini, Svenskt Tenn, Asplund, Room och Ikea och han ligger också bakom flera kända inredningar och ett stort antal populära möbler. Exempel på dessa är fåtölj och fotpall Elena samt bord Miami för producent B&B Italia, Bord Antenna (de Padova), Lampa Boom, Lampa Sagitta (Artemide), Stol Annino (Swedese) och Progetto Oggetto (Cappellini). Ett stort antal möbler för Asplund och den kända PS serien och stolen Vågö för IKEA.

I raden av olika designutmärkelser finns bland annat elva stycken Utmärkt Svensk Form 1984-1994 (varav ett hederspris) och tyska Red Dot design Award 2002.

AH#024

STORT, SMAKFULLT OCH MED EN GENERÖS UTEPLATS

En modern 2-plansvilla.

Modellen är kompakt men med stort och smakfullt innehåll. Husets panel och fönster ger det annars stramt vita huset en alldeles egen karaktär. Två uteplatser åt olika håll skapar förutsättningar för ett bekvämt uteliv. Tillvalet av den unika takterrassen, där hela taket blir en generös uteplats, är pricken över i.



ILLUSTRATÖR PETER GUTHRIE

arkitekthus

AH#024

Thomas Sandell

arkitekthus

AH#024

Thomas Sandell



ILLUSTRATÖR PETER GUTHRIE



arkitekthus

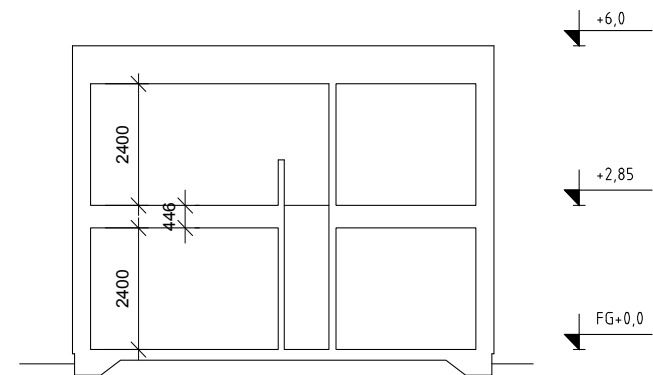
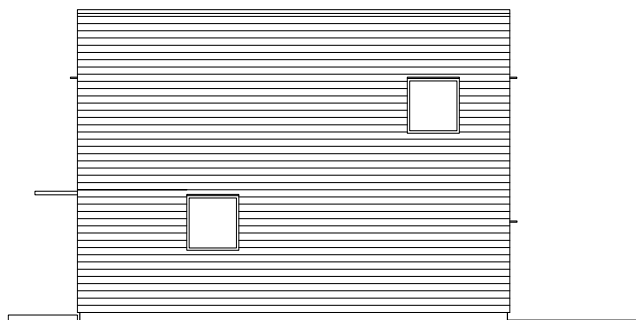
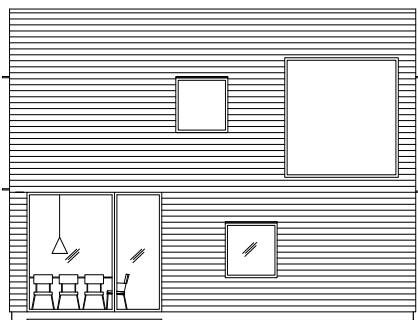
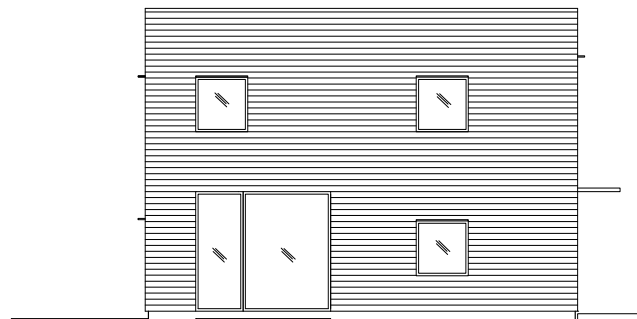
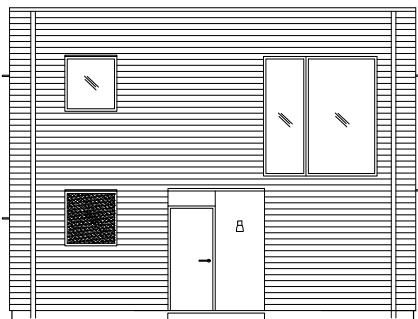
AH#024

Thomas Sandell



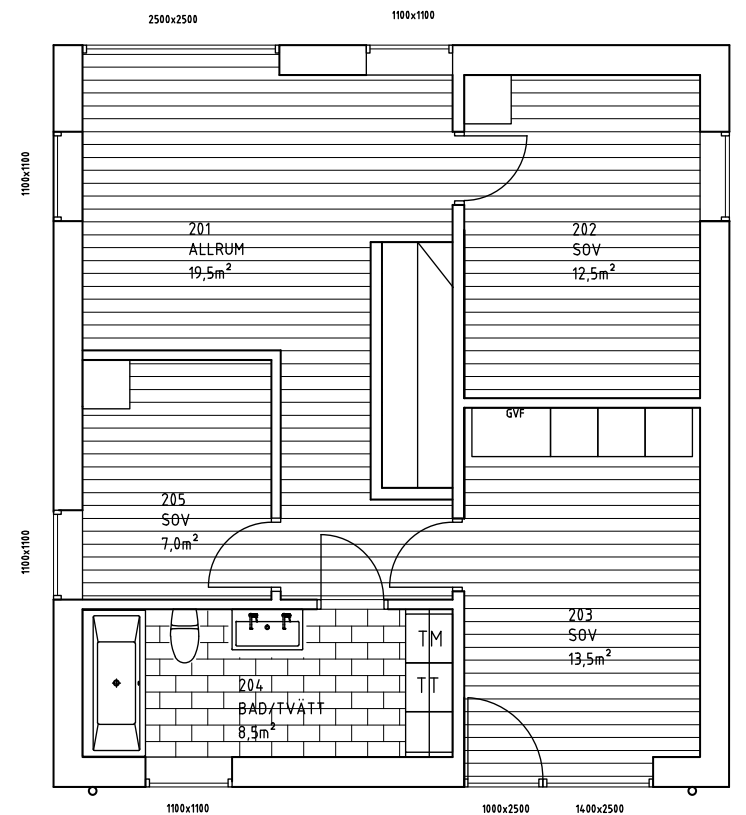
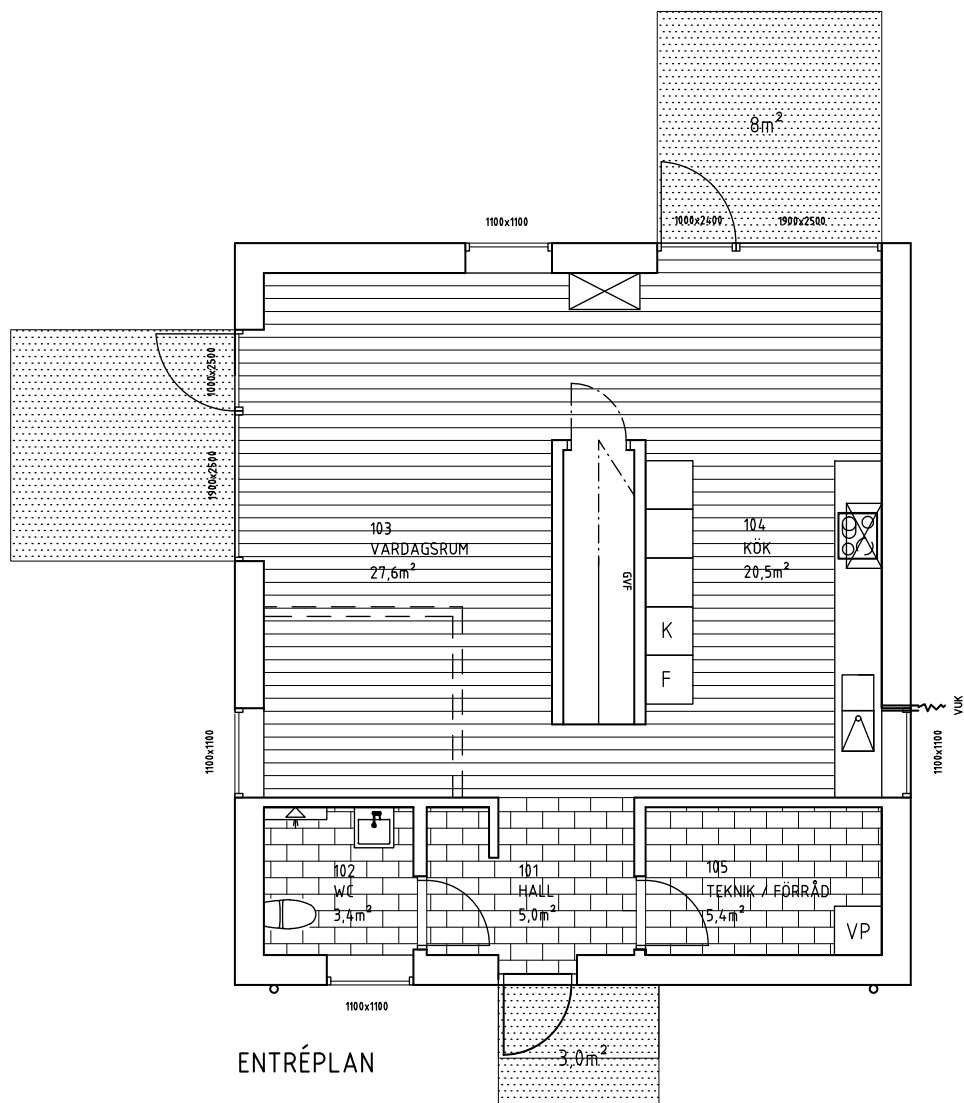
ILLUSTRATÖR PETER GUTHRIE

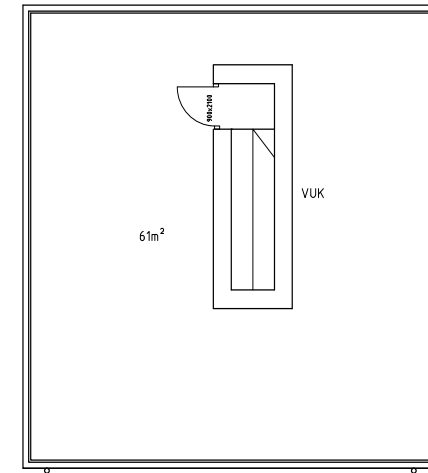
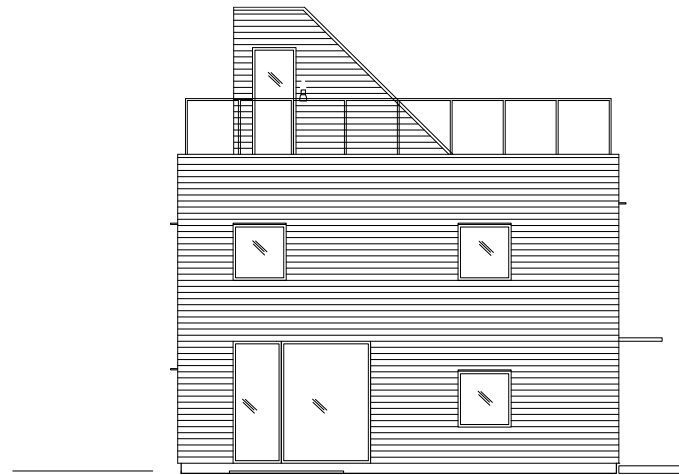
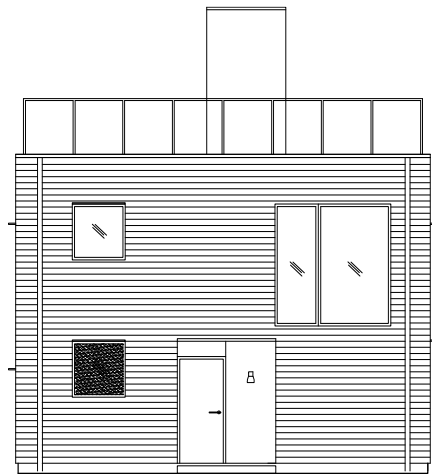




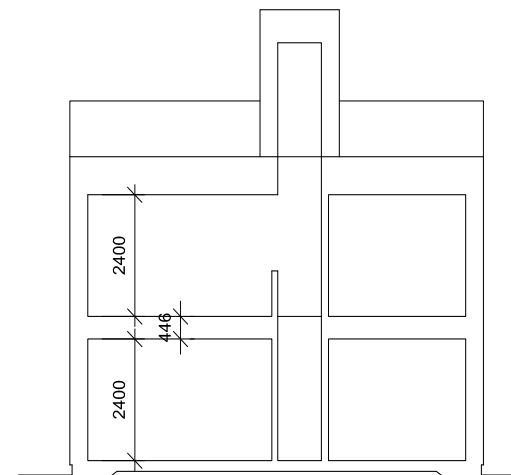
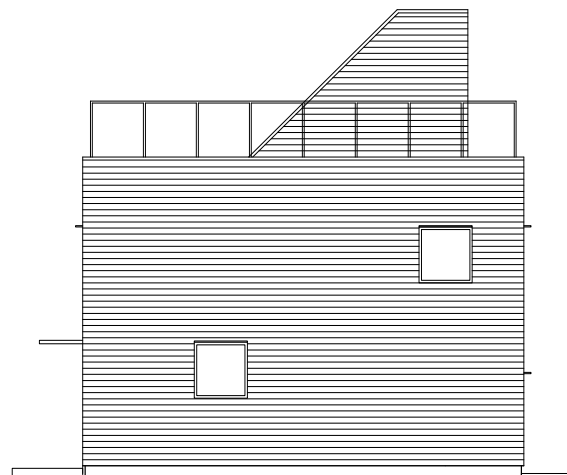
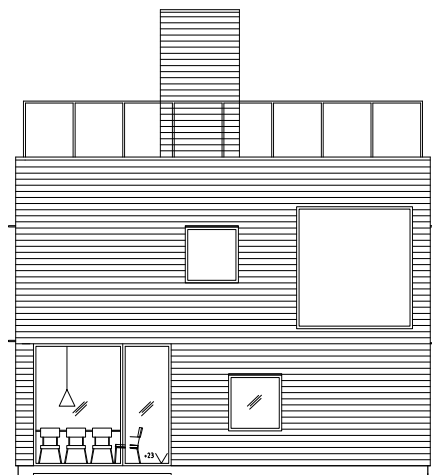
PRINCIPSEKTION

0 5m





TAKTERRASS



PRINCIPSEKTION

+8,9

+6,0

+2,85

F

0 5m

