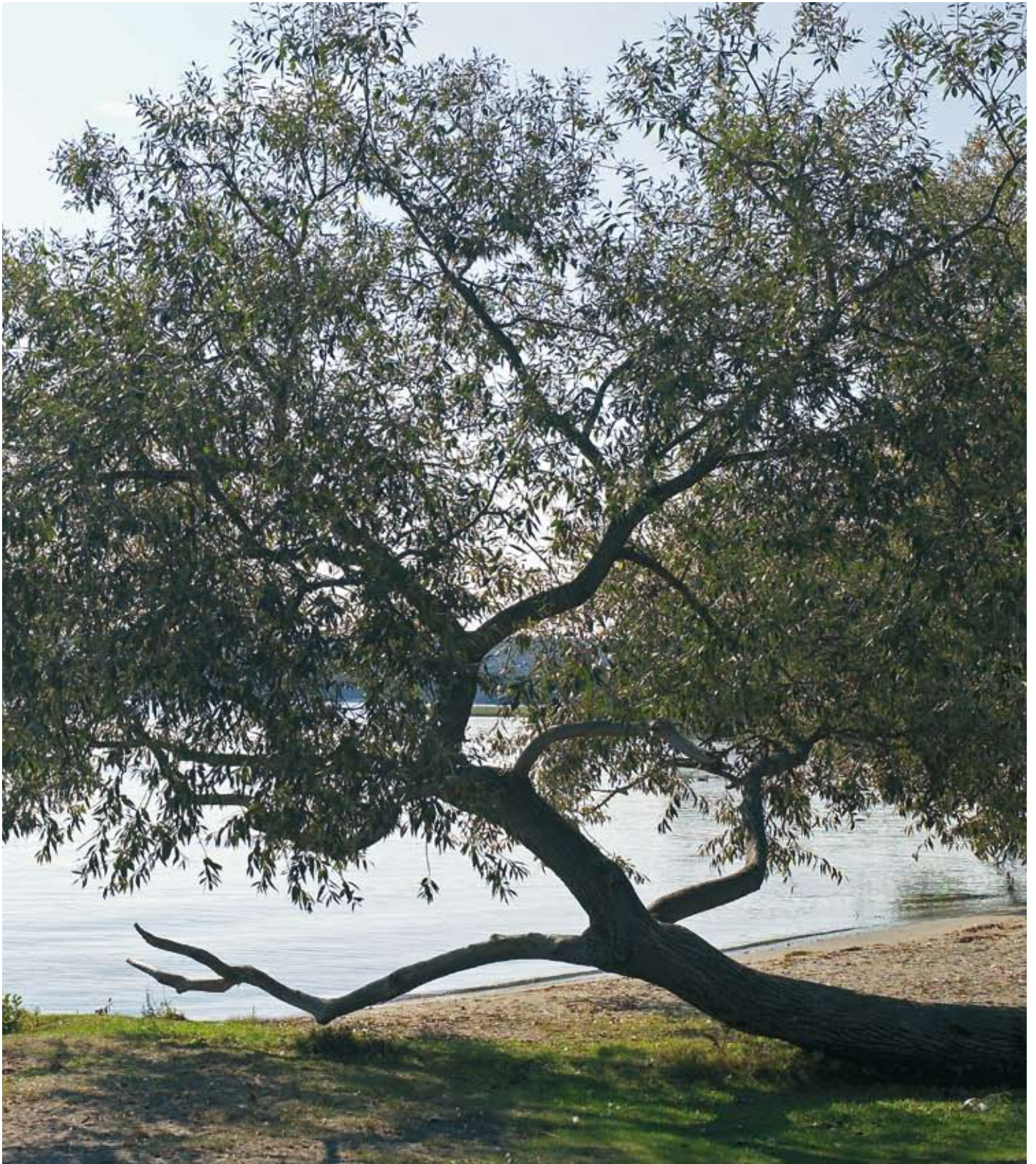


arkitekthus

**SOL
SAND
VATTEN
TAKTERRASS
MILSVID UTSIKT
135 KVADRAT
THOMAS SANDELL
SANDUDDEN
EKERÖ**





GRÄNSÖVERSKRIDANDE ARKITEKTUR, DESIGN OCH REKLAM

Thomas Sandell, arkitekt SAR och SIR, är en av Sveriges mest uppmärksammade arkitekter och formgivare. Thomas, som är född 1959 i Jakobstad i Finland, har varit ordförande i SAR, Svenska Arkitekters Riksförbund (i dag Sveriges Arkitekter).

Thomas Sandell är uppvuxen i Skellefteå. Han blev reservofficer i Amfibiekåren 1981. Han tog arkitektexamen 1985 efter studier på KTH. Därefter var han anställd bland annat på Jan Henrikssons Arkitektkontor. Från 1990 driver Thomas egen verksamhet, Thomas Sandell Arkitektkontor. 1995 startade Thomas Sandell, tillsammans med Ulf Sandberg och Joakim Uebel, SandellSandberg, ett företag som arbetar gränsöverskridande med arkitektur, design och reklam och som för närvarande sysselsätter ca 60 personer. 2003 startade han, Joakim Uebel, Ulf Sandberg, Jari Ullakko och Andreas Rosenlew dessutom Grow AB, en varumärkesutvecklingsbyrå. Thomas Sandell är känd för en rad

byggnader, som Gåshaga brygga på Lidingö (2001), Stockholmsbörsen och inredningar för Ordning & Reda, Polarn & Pyret, restaurang East, Arkitektmuseet och Moderna Museet.

Thomas Sandell har arbetat med flera svenska och internationella möbelproducenter som Capellini, Svenskt Tenn, Asplund, Room och Ikea och han ligger också bakom flera kända inredningar och ett stort antal populära möbler. Exempel på dessa är fåtölj och fotpall Elena samt bord Miami för producent B&B Italia, Bord Antenna (de Padova), Lampa Boom, Lampa Sagitta (Artemide), Stol Annino (Svedese) och Proggetto Oggetto (Cappellini). Ett stort antal möbler för Asplund och den kända PS serien och stolen Vågö för IKEA.

I raden av olika designutmärkelser finns bland annat elva stycken Utmärkt Svensk Form 1984-1994 (varav ett hederspris) och tyska Red Dot design Award 2002.

STOR ARKITEKTUR GENERÖSA UTBLICKAR VÄLPLANERADE KVADRAT DUBBLA UTEPLATSER CARPORT MED FÖRRÅD

En modern 2-plansvilla. Modellen är kompakt men med stort och smakfullt innehåll. Husets panel och fönster ger det annars stramt vita huset en alldeles egen karaktär. Två uteplatser åt olika håll skapar förutsättningar för ett bekvämt uteliv. Tillvalet av den unika takterrassen, där hela taket blir en generös uteplats, är pricken över i.

Samtliga bilder är illustrationer. Terrass i betong är tillval. Avvikelser kan förekomma.

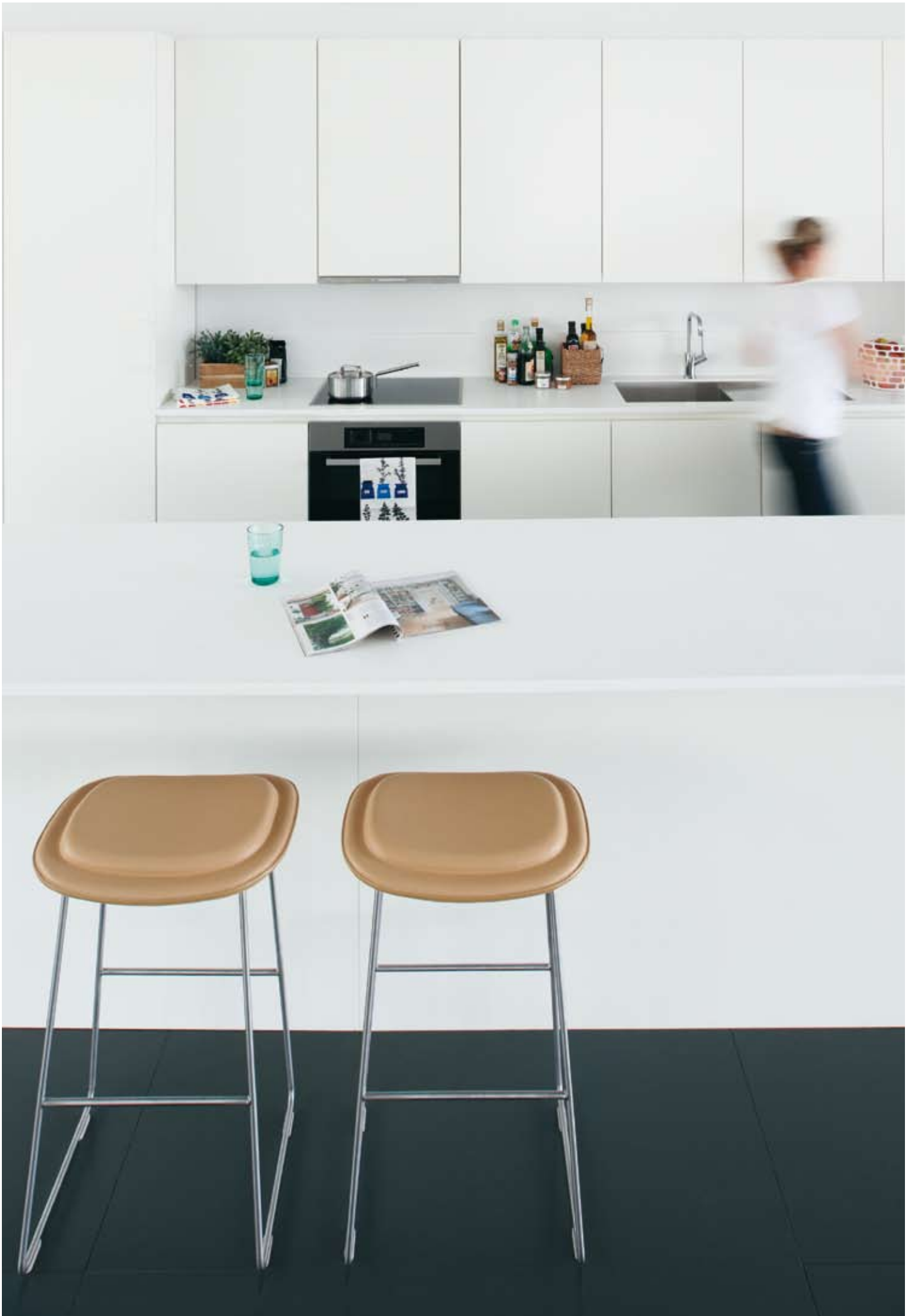




**GEDIGNA MATERIAL
PÅKOSTADE DETALJER
VÄLPLANERAT
LJUST**







EN GENOMGÅENDE STANDARD SOM GÅR LÅNGT BORTOM DET GÄNGSE

Bilderna är endast exempel på kök och bad från LESS.



Våra hus är sammansatta till en helhet utifrån en tydlig vision. Nämligen arkitektens. Resultatet är en avvägd helhet som gör att huset utstrålar den tidlöshet som det förtjänar.

Arkitekten har också tagit fram två designlinjer Modern och Classic. Designlinje Classic ger ett varmare intryck med ek som bas. Modern präglas av större grafiska kontraster med ljusa trägolv och mörkare sten.

Vi har Miele som standard i våra hus, golv från Kährs och kakel från M2. Kök, garderober och inredningen i tvättrummen levereras från LESS, ett nytt svenskt hantverk som förenar traditionellt köksbyggande med en känslig modernists petighet. Ett kök som lutar sig tillbaka för att låta funktion och omsorgen om de små avgörande detaljerna styra. Utrustat med en skandinavisk kompromisslöshet som både känns och tål ett kritiskt ögas slitage.

Utöver designlinjerna finns sedan ett fåtal noga utvalda tillvalsprodukter – även de framtagna av arkitekten för att gå i linje med husets arkitektoniska själ.

DET ÄR SUMMAN AV DE SMÅ DETALJERNA SOM SKAPAR HELHETEN

Bilderna visar exempel från tidigare Arkitektusprojekt av Thomas Sandell.





VÄSTRA SANDUDDEN ETT EXPANSIVT OMRÅDE VID KYRKFJÄRDEN I MÄLAREN

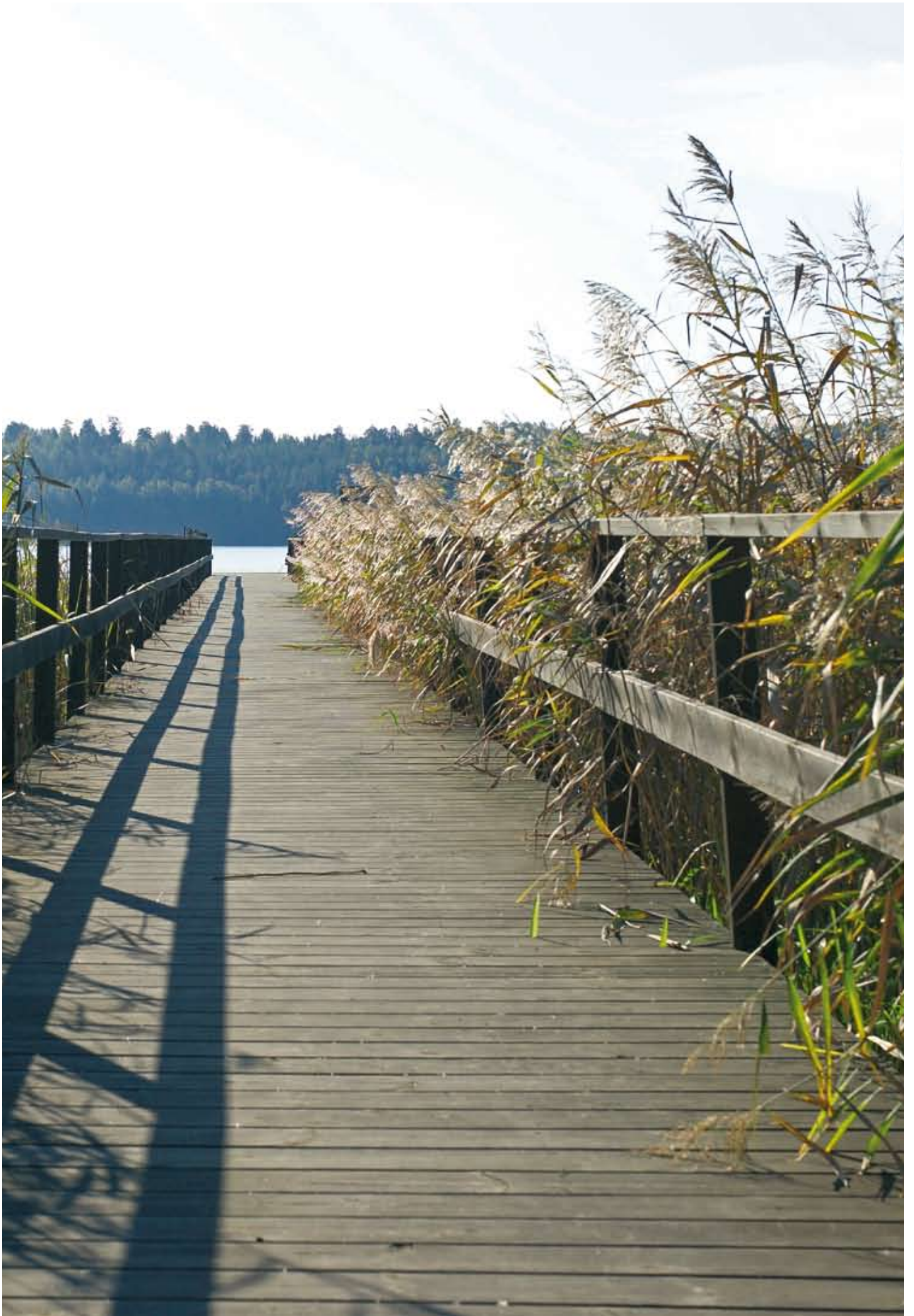
Detta är det perfekta området för dig som vill ha närhet till vatten och naturen men även till bekvämligheter såsom kommunikationer, skolor/dagis samt affärer och restauranger. En egen småbåtshamn med småbåtsklubben Sandgrynnan är belägen precis utanför badviken. På sommaren badar du vid Södrans populära badplats och på vintern kan du åka långfärdsskridskor på Mälaren. Utmed Mälaren finns också vackra promenadstråk.

För den som är idrottsintresserad finns Trävistahallen med fotbollsplan, tennisbana och ishall, Ekebyhavs slalombacke med fyra nedfarter, Troxhammars golfbana samt flera

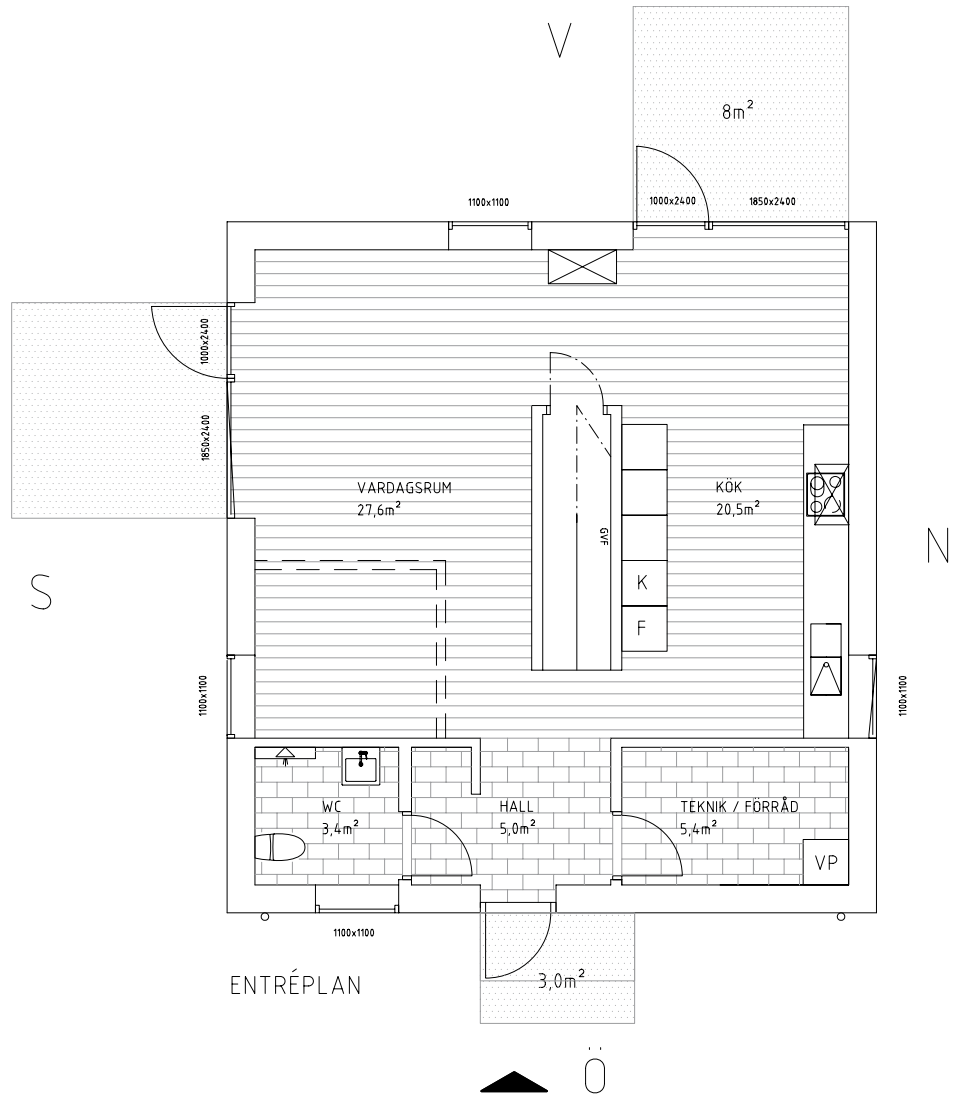
stall och ridskolor. Restaurang Nykrog finns i området och du kan även promenera bort till Asknäs Gård som ligger vid Ekerö kyrka. Vägen ned till gården kantas av Sveriges äldsta och längsta fruktträdsallé.

I närheten av Västra Sandudden finns Träkvista Torg med matbutik, frisör, restaurang, pizzeria, presentaffär mm och i Ekerö C finns ett stort utbud av butiker, restauranger, apotek, vårdcentral, bibliotek och mataffärer. Kommunikationer med buss tar dig till Brommaplan där du kan ta dig vidare med tunnelbanan till Stockholm. Inom området finns Pysslingens förskola och Sanduddens skola med åk 0-5.





PLANLÖSNING



BOSTADSAKTA

Totalentreprenad

Övrigt: Enklare finplanering av trädgård ingår i priset

Byggnadsår: 2011

Tak: Svetsad takduk

Bjälklag: Trä

Fasad: Liggande fjällpanel

Fönster: 3-glas

Stomme: Trä

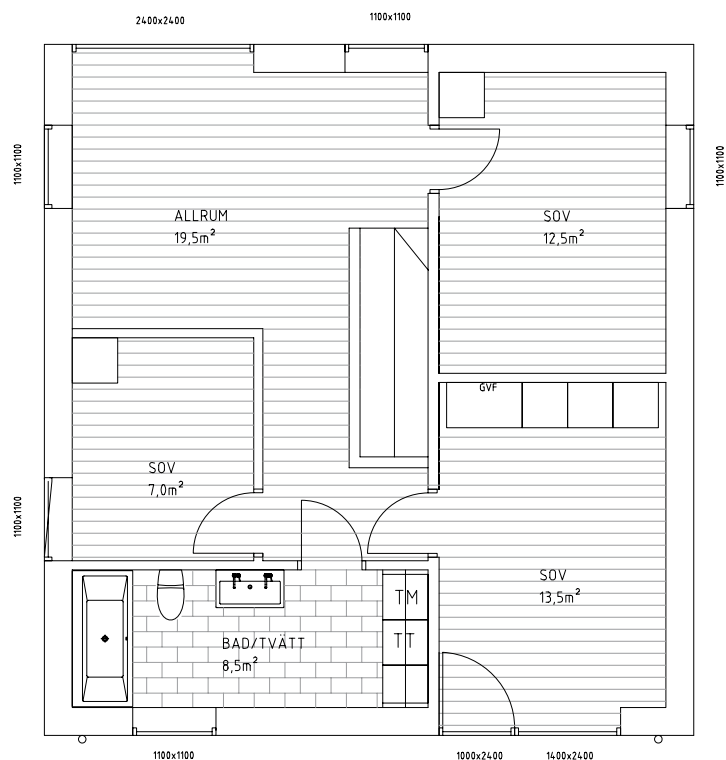
Uppvärmning: Fjärrvärme/golvvärme

Övrigt

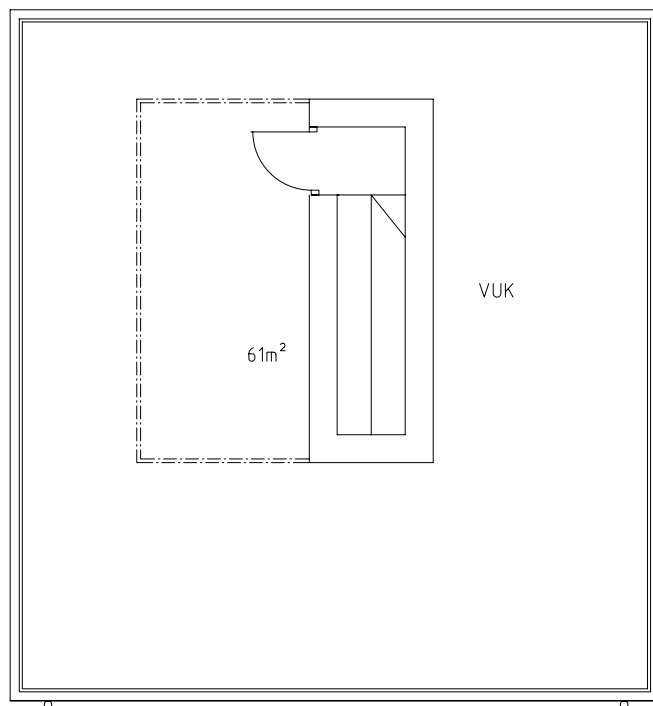
Övriga byggnader: Carport

Takterrass på de bakre husen (tillval)

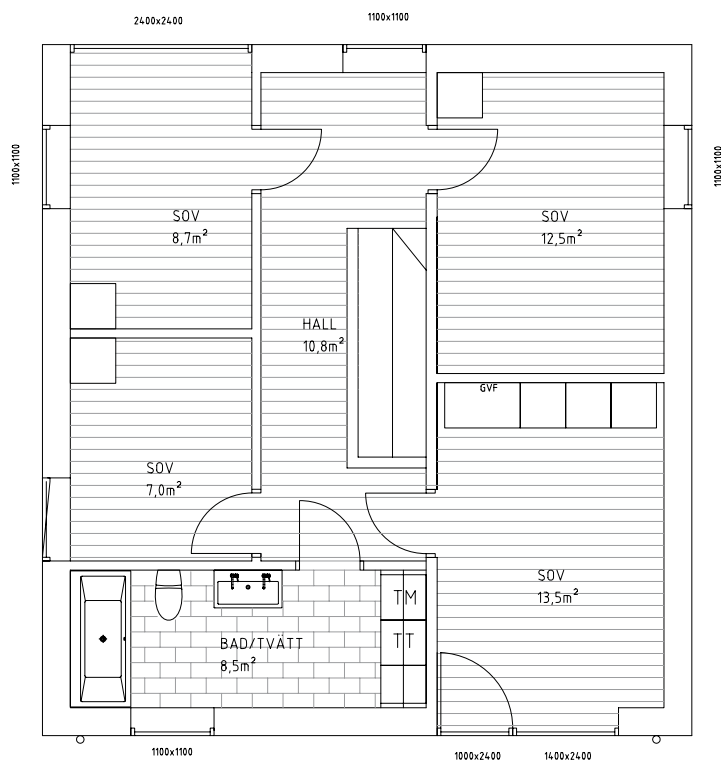
Anslutningsavgifter betalda



ÖVREPLAN ALT. A



TAKTERRASS



ÖVREPLAN ALT. B

